



FIT-jelentés :: 2008

Intézményi jelentés

10. évfolyam

Széchenyi István Gimnázium

9400 Sopron, Templom u. 26.

OM azonosító: 030694



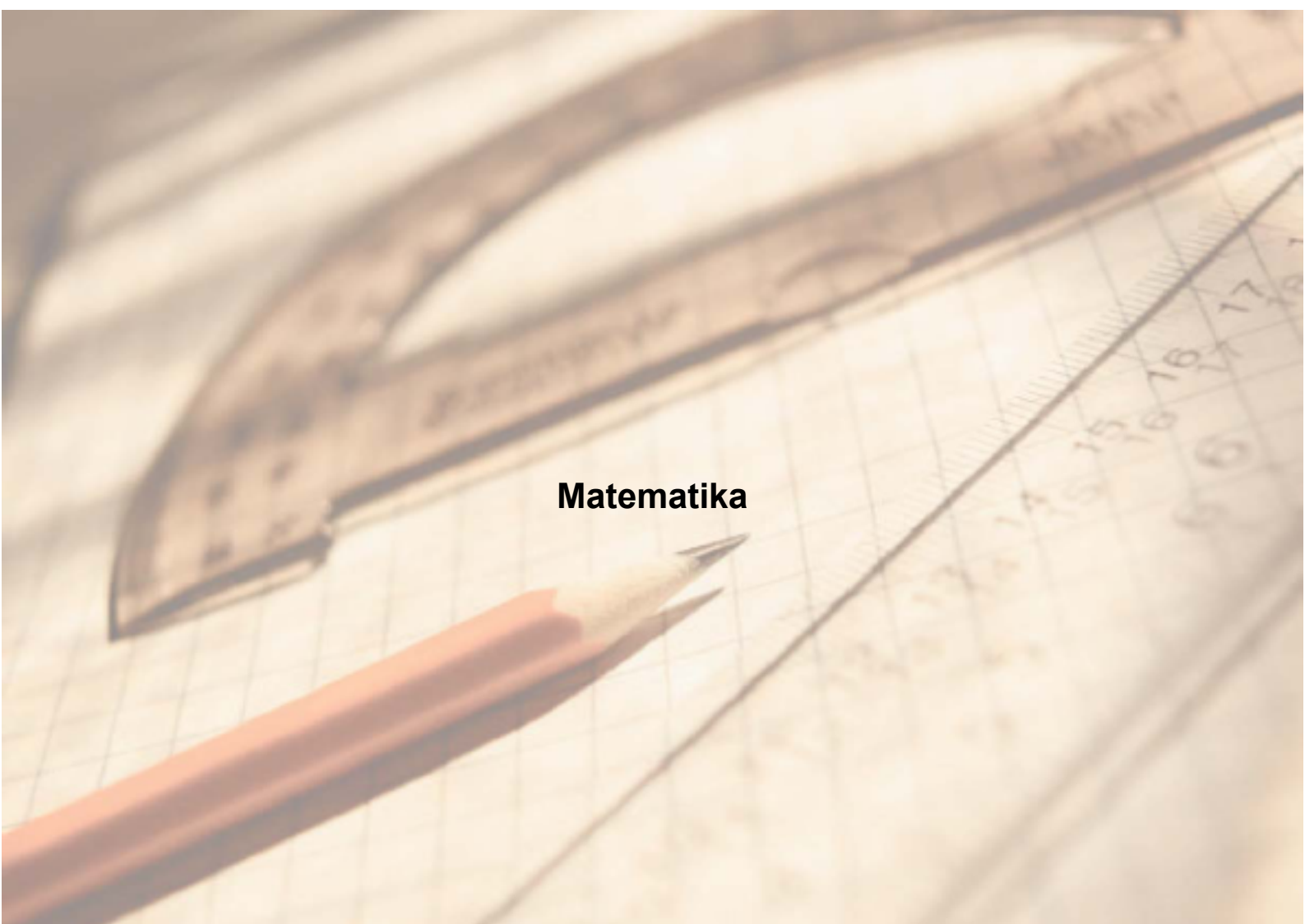
OKTATÁSI ÉS KULTURÁLIS MINISZTERIUM



Közoktatási Mérési
Értékelési Osztály



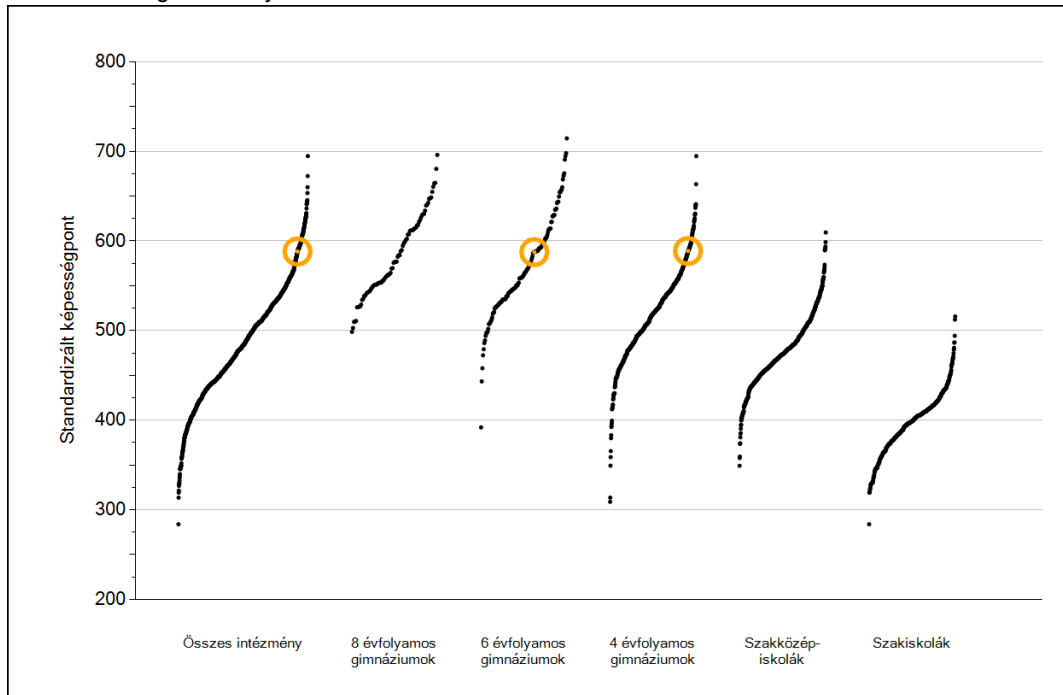
Oktatási Hivatal



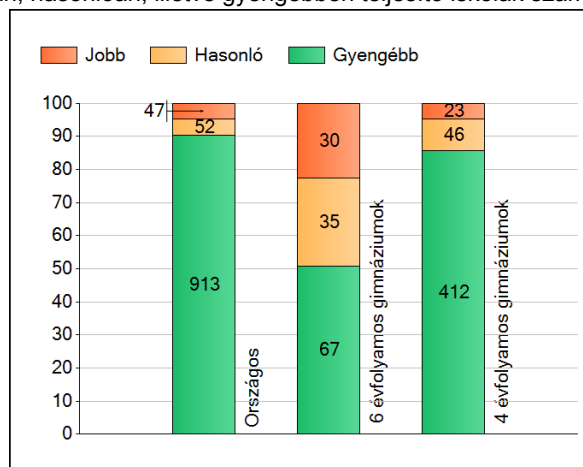
Matematika

1 Átlageredmények

Az iskolák átlageredményeinek összehasonlítása



A szignifikánsan jobban, hasonlóan, illetve gyengébben teljesítő iskolák száma és aránya (%)



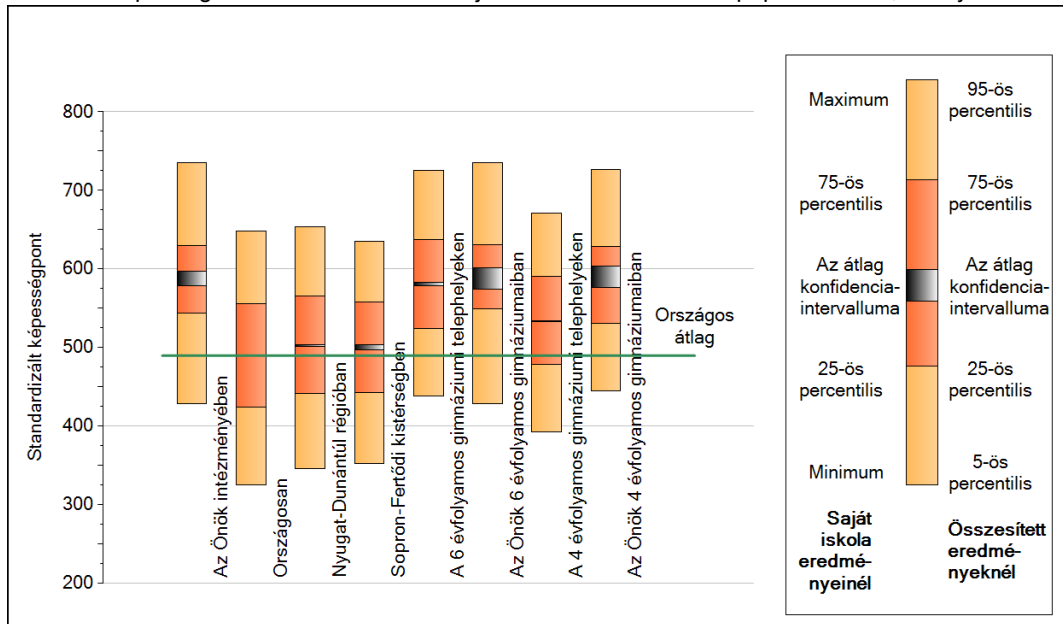
A tanulók átlageredménye és az átlag megbízhatósági tartománya (konfidencia-intervalluma)

Országos átlag	490 (489;490)
Az Önök átlaga	588 (579;597)
Az Önök 6 évfolyamos gimnáziumaiban	588 (575;601)
Az Önök 4 évfolyamos gimnáziumaiban	589 (577;604)
8 évfolyamos gimn. átlaga	588 (586;590)
6 évfolyamos gimn. átlaga	581 (579;583)
4 évfolyamos gimn. átlaga	534 (533;534)
Szakközépiskolák átlaga	484 (484;485)
Szakiskolák átlaga	399 (398;400)

2

A képességeloszlás néhány jellemzője

A tanulók képességeloszlása az Önök iskolájában és azokban a részpopulációkban, amelyekbe Önök is tartoznak

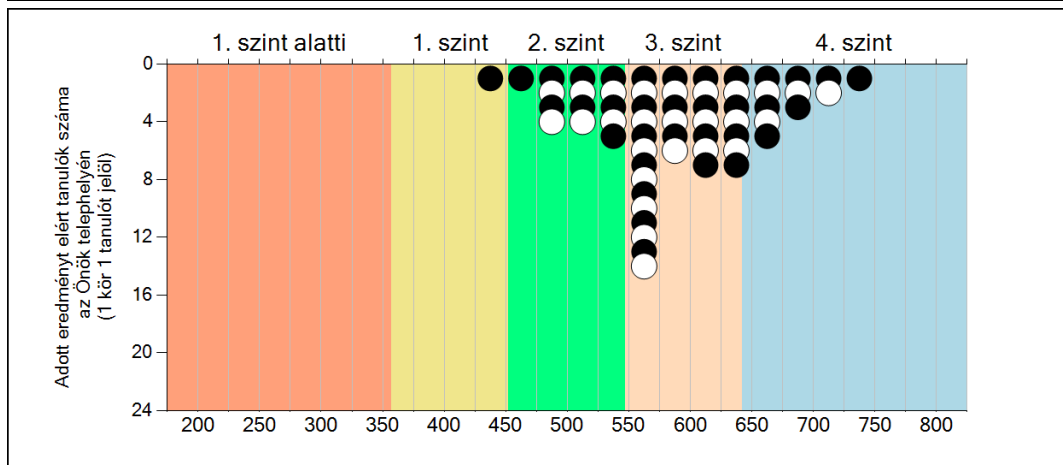
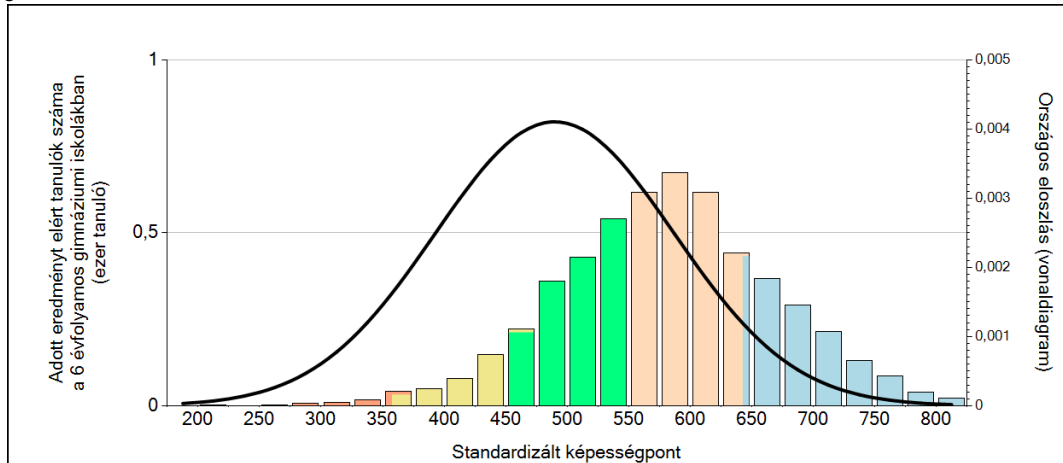


A tanulók képességeloszlása az egyes részpopulációkban

	Min. / 5-ös perc.	25-ös perc.	Átlag	(konf. int.)	75-ös perc.	Max. / 95-ös perc.
Az Önök iskolájában	428	544	588	(579;597)	630	735
Országosan	326	425	490	(489;490)	556	648
Nyugat-Dunántúli régióban	346	441	503	(502;504)	566	654
Sopron-Fertődi kistérségben	352	442	500	(497;504)	558	635
A 6 évfolyamos gimnáziumi telephelyeken	439	524	581	(579;583)	637	726
A 4 évfolyamos gimnáziumi telephelyeken	392	478	534	(533;534)	590	671
Az Önök 6 évfolyamos gimnáziumaiban	428	549	588	(575;601)	631	735
Az Önök 4 évfolyamos gimnáziumaiban	445	531	589	(577;604)	629	727

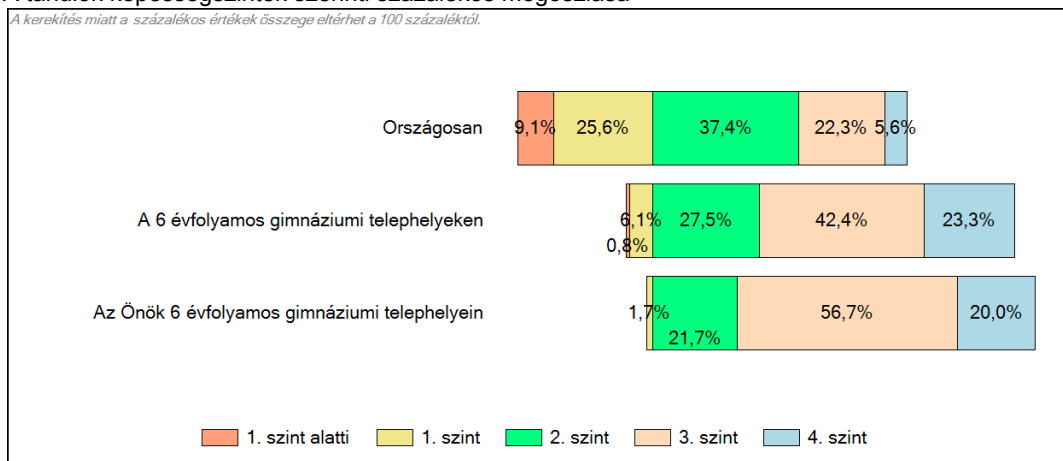
3 Képességeloszlás

Az országos eloszlás, valamint a tanulók eredményei a 6 évfolyamos gimnáziumokban és az Önök 6 évfolyamos gimnáziumában



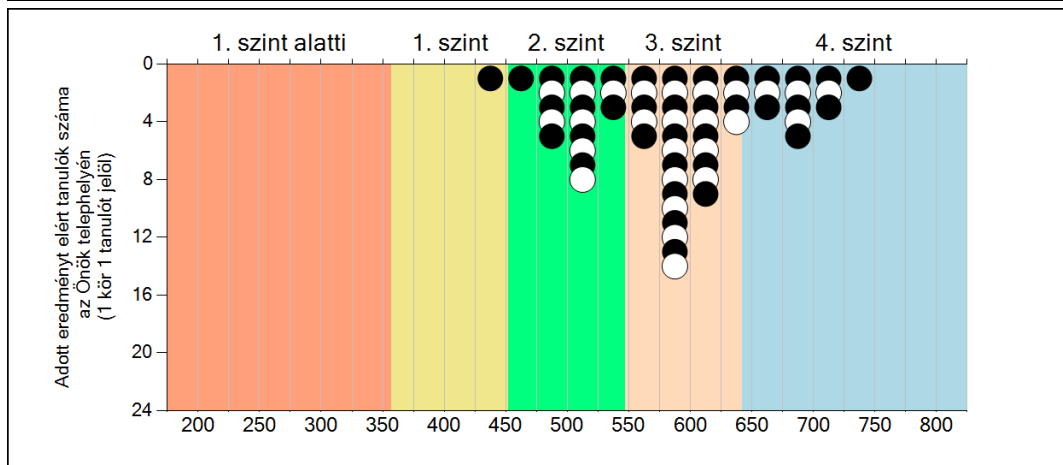
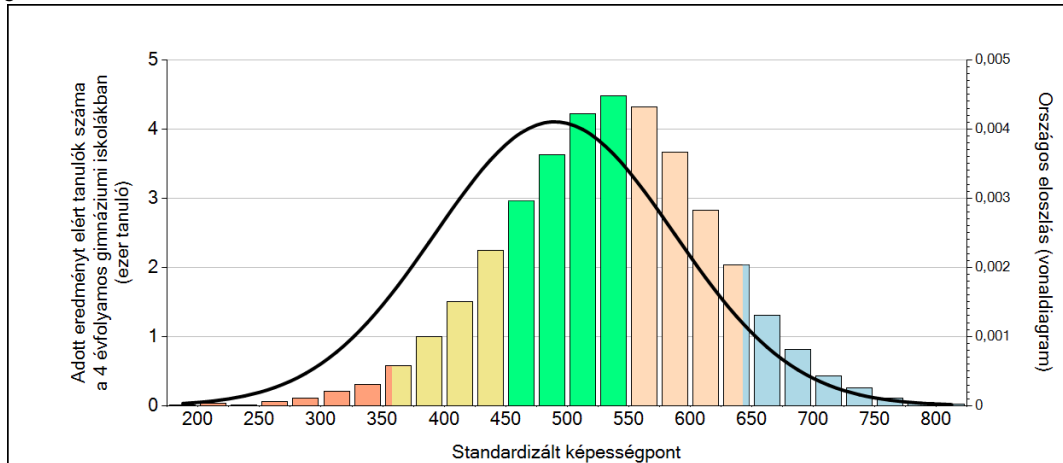
A tanulók képességszintek szerinti százalékos megoszlása

A kerekítés miatt a százalékos értékek összege eltérhet a 100 százaléktól.

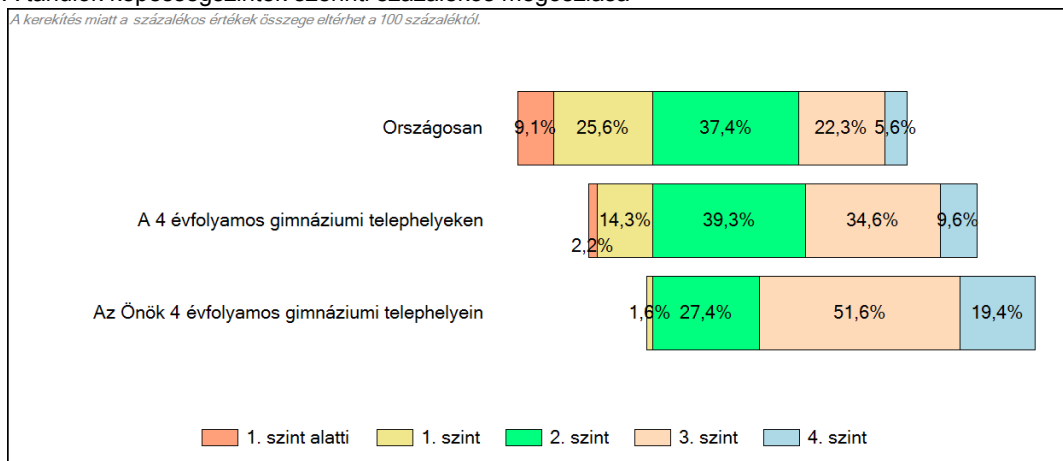


3 Képességeloszlás

Az országos eloszlás, valamint a tanulók eredményei a 4 évfolyamos gimnáziumokban és az Őnök 4 évfolyamos gimnáziumában



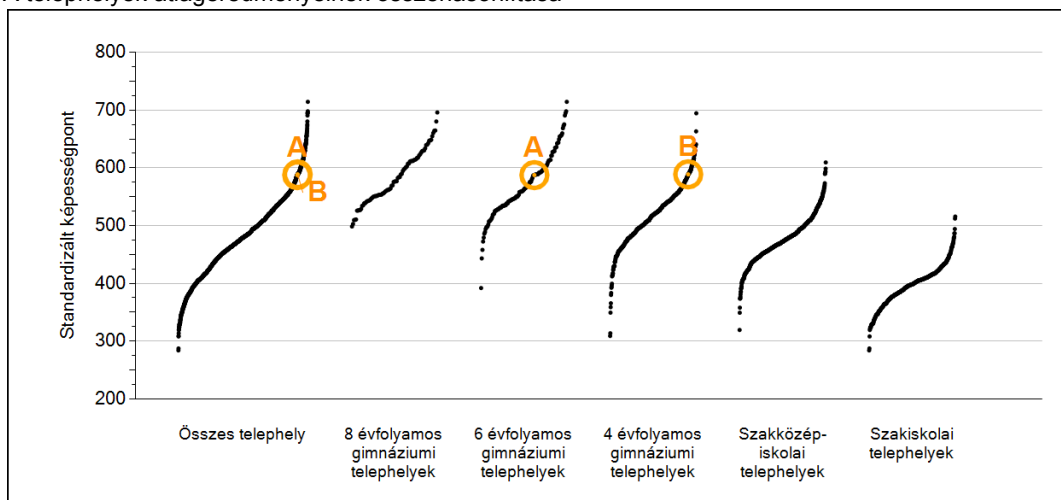
A tanulók képességszintek szerinti százalékos megoszlása



4

Átlageredmények telephelyenként

A telephelyek átlageredményeinek összehasonlítása



A tanulók képességeloszlása az Önök telephelyein

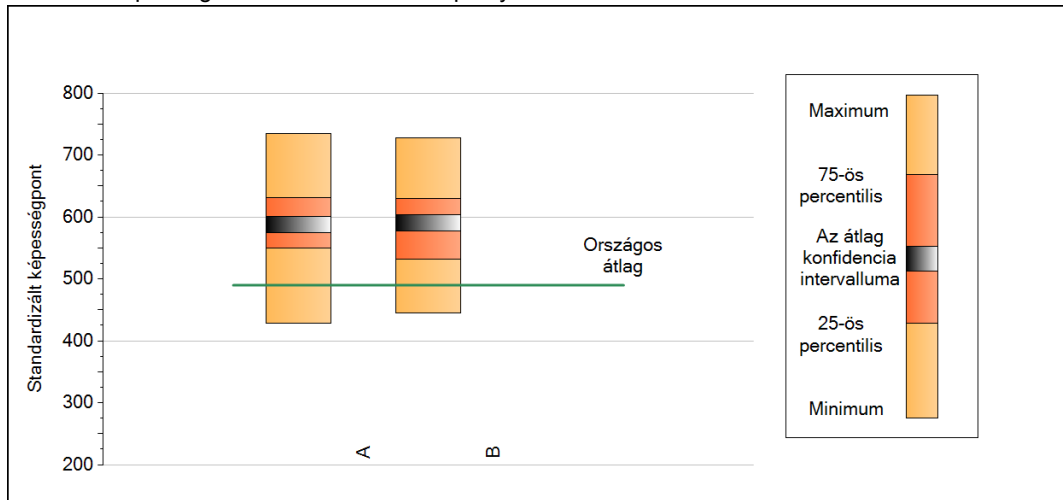
A	Átlag:	588	(575;601)
B	Átlag:	589	(577;604)

A telephelyek kódtáblázata

A	001 - Széchenyi István Gimnázium (6 évfolyamos gimnázium) (9400 Sopron, Templom u. 26.)
B	001 - Széchenyi István Gimnázium (4 évfolyamos gimnázium) (9400 Sopron, Templom u. 26.)

5 A képességeloszlás néhány jellemzője telephelyenként

A tanulók képességeloszlása az Önök telephelyein



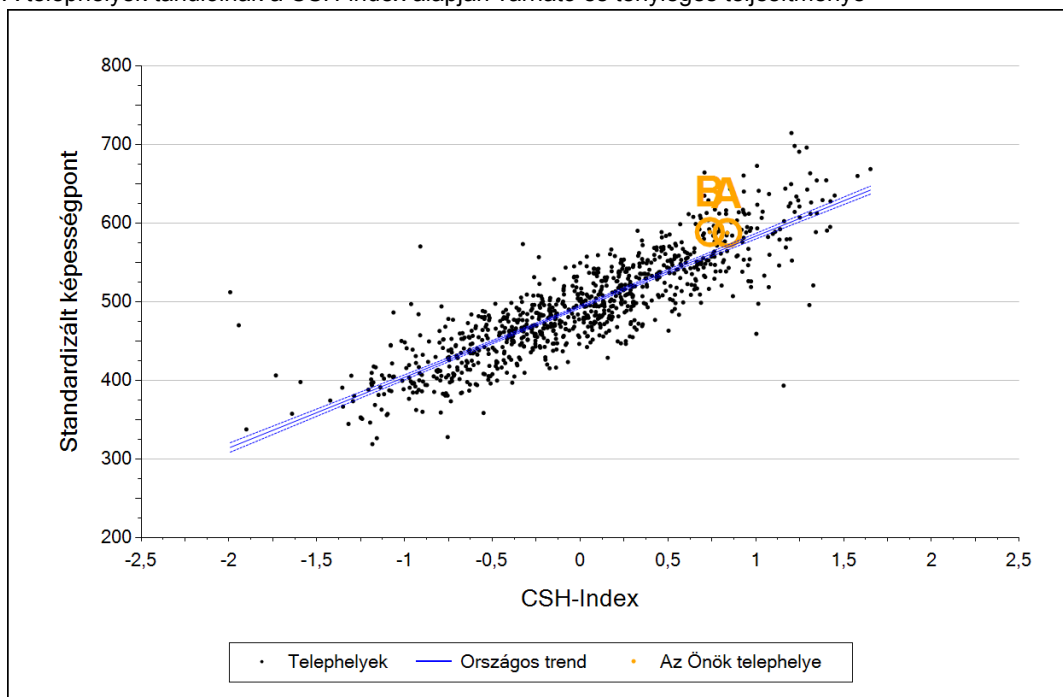
A tanulók képességeloszlása az Önök telephelyein

	Minimum	25 percent.	Átlag (konf. int.)	75 percent.	Maximum
A	428	549	588 (575; 601)	631	735
B	445	531	589 (577; 604)	629	727

6

Átlageredmény a CSH-index tükrében telephelyenként*

A telephelyek tanulóinak a CSH-index alapján várható és tényleges teljesítménye



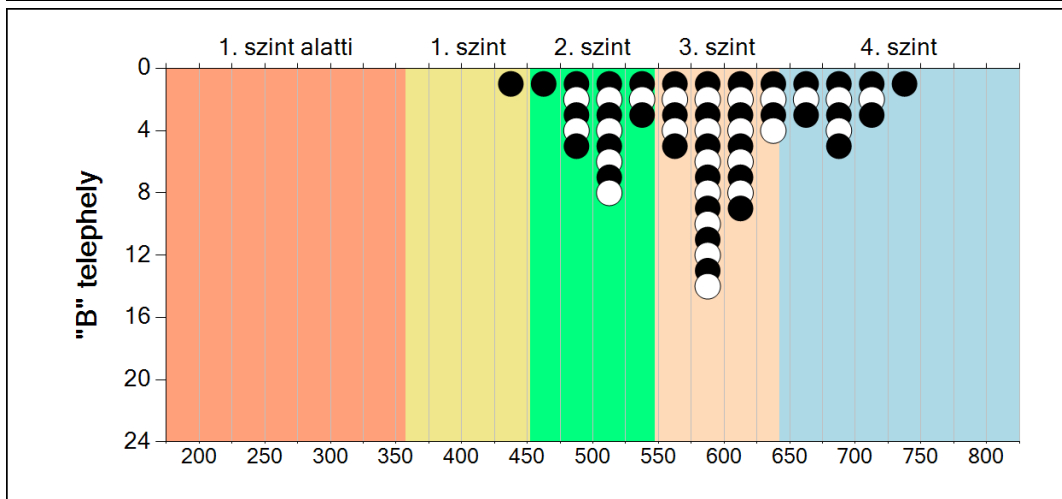
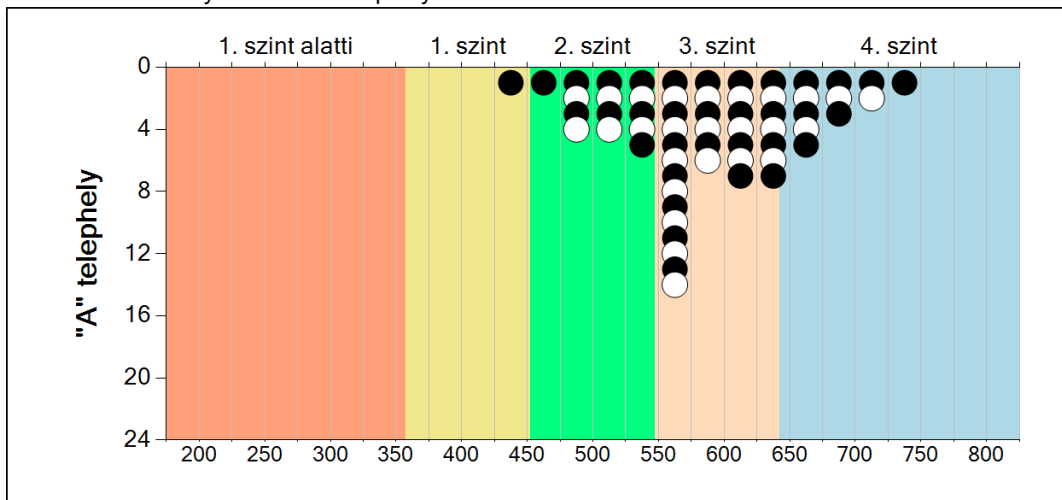
Telephelyeik eredménye a regressziós becslés alapján "elvárható" eredmény tükrében

A	A telephely tényleges eredménye	588	(575;601)
	Várható eredmény az összes telephelyre illesztett regressziós egyenes alapján	569	
	(a tényleges eredmény ettől nem különbözik szignifikánsan)		
B	A telephely tényleges eredménye	589	(577;604)
	Várható eredmény az összes telephelyre illesztett regressziós egyenes alapján	560	
	(a tényleges eredmény ennél szignifikánsan jobb)		

*Csak azok a telephelyek szerepelnek az ábrán, amelyeken legalább a diákok kétharmadára kiszámítható a CSH-index, és a CSH-indexszel rendelkező diákok átlaga beleesik az összes diák képességátlagának konfidencia-intervallumába mindkét felmért terület esetében.

7 A képességeloszlás telephelyenként

A tanulók eredményei az Önök telephelyein

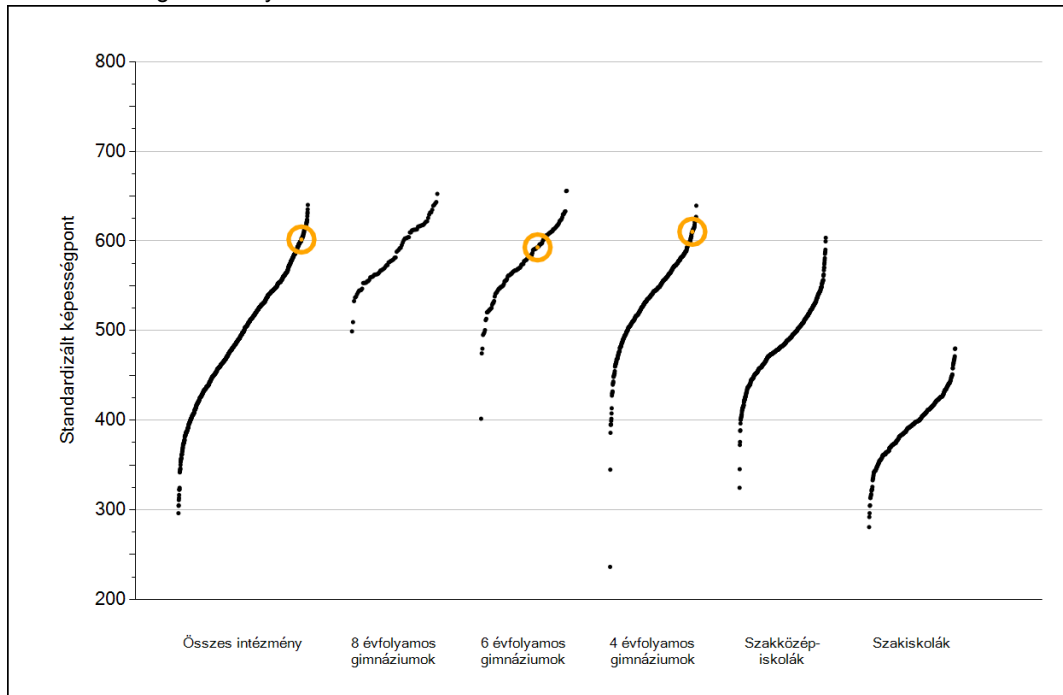




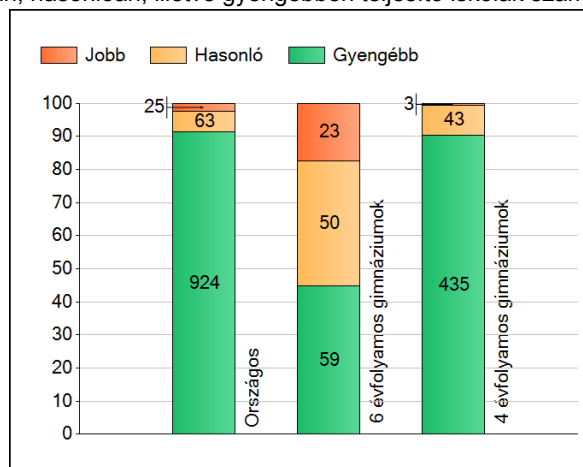
Szövegértés

1 Átlageredmények

Az iskolák átlageredményeinek összehasonlítása



A szignifikánsan jobban, hasonlóan, illetve gyengébben teljesítő iskolák száma és aránya (%)



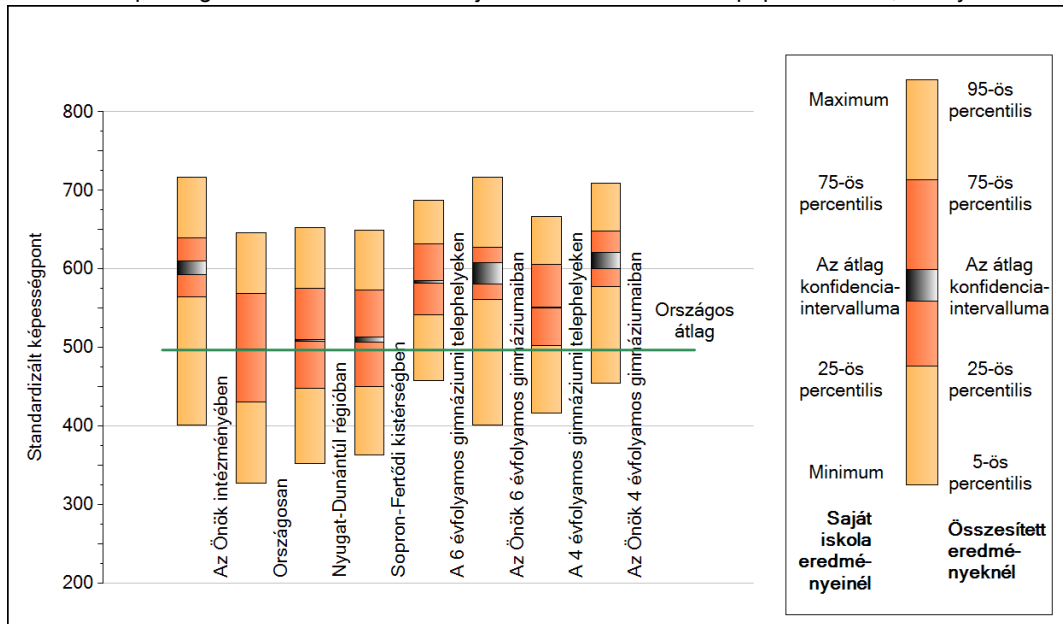
A tanulók átlageredménye és az átlag megbízhatósági tartománya (konfidencia-intervalluma)

Országos átlag	497 (497;497)
Az Önök átlaga	602 (593;611)
Az Önök 6 évfolyamos gimnáziumaiban	593 (580;608)
Az Önök 4 évfolyamos gimnáziumaiban	610 (600;621)
8 évfolyamos gimn. átlaga	589 (587;591)
6 évfolyamos gimn. átlaga	583 (582;585)
4 évfolyamos gimn. átlaga	551 (551;552)
Szakközépiskolák átlaga	491 (491;492)
Szakiskolák átlaga	393 (392;394)

2

A képességeloszlás néhány jellemzője

A tanulók képességeloszlása az Önök iskolájában és azokban a részpopulációkban, amelyekbe Önök is tartoznak

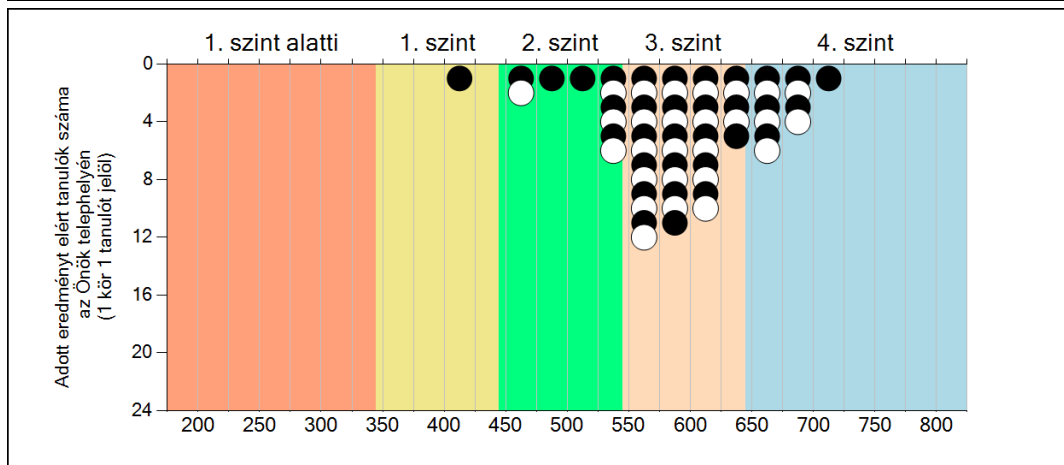
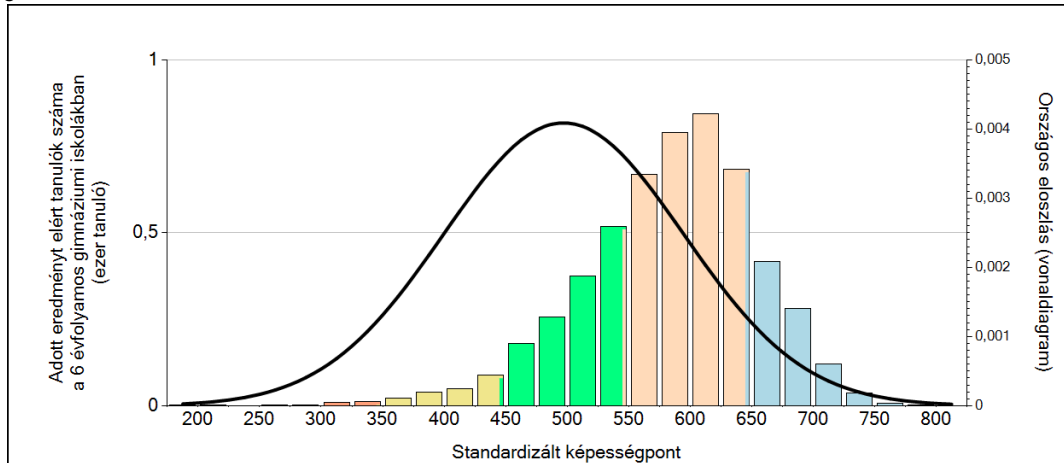


A tanulók képességeloszlása az egyes részpopulációkban

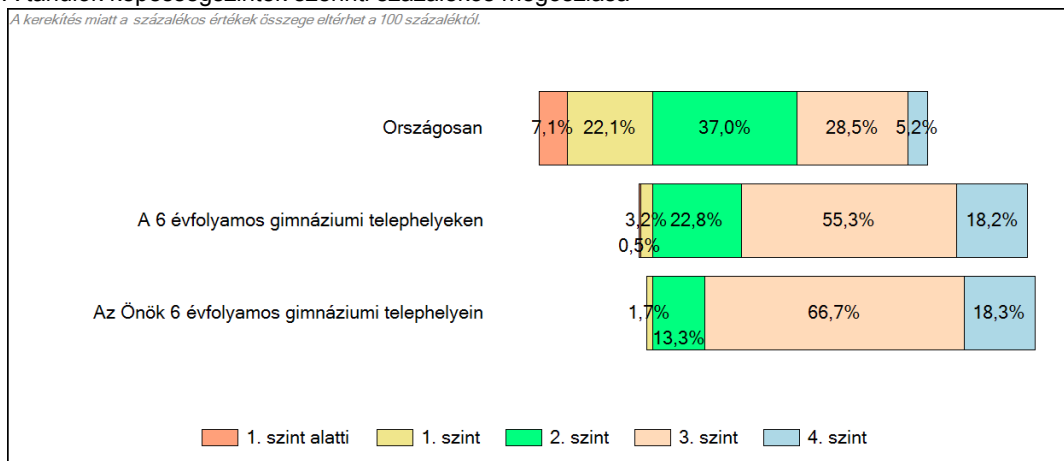
	Min. / 5-ös perc.	25-ös perc.	Átlag	(konf. int.)	75-ös perc.	Max. / 95-ös perc.
Az Önök iskolájában	401	564	602	(593;611)	640	717
Országosan	327	431	497	(497;497)	569	647
Nyugat-Dunántúli régióban	353	448	510	(509;510)	576	652
Sopron-Fertődi kistérségben	363	450	510	(507;513)	573	649
A 6 évfolyamos gimnáziumi telephelyeken	458	542	583	(582;585)	632	688
A 4 évfolyamos gimnáziumi telephelyeken	417	503	551	(551;552)	606	667
Az Önök 6 évfolyamos gimnáziumaiban	401	561	593	(580;608)	628	717
Az Önök 4 évfolyamos gimnáziumaiban	455	578	610	(600;621)	648	709

3 Képességeloszlás

Az országos eloszlás, valamint a tanulók eredményei a 6 évfolyamos gimnáziumokban és az Önök 6 évfolyamos gimnáziumában



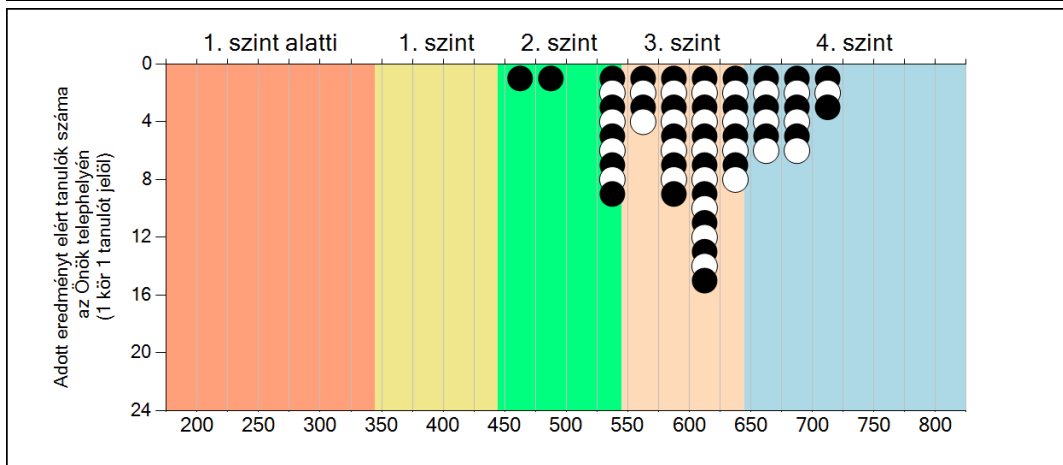
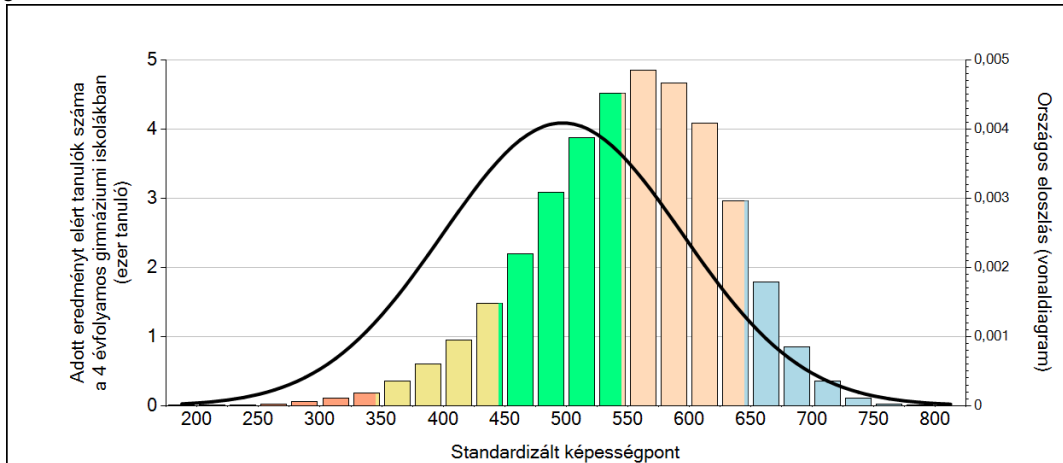
A tanulók képességszintek szerinti százalékos megoszlása



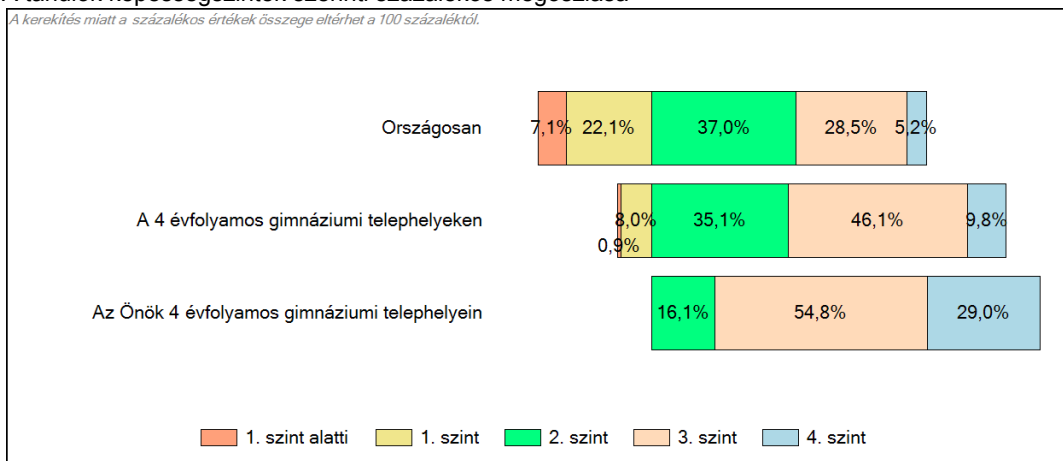
3

Képességeloszlás

Az országos eloszlás, valamint a tanulók eredményei a 4 évfolyamos gimnáziumokban és az Önök 4 évfolyamos gimnáziumában



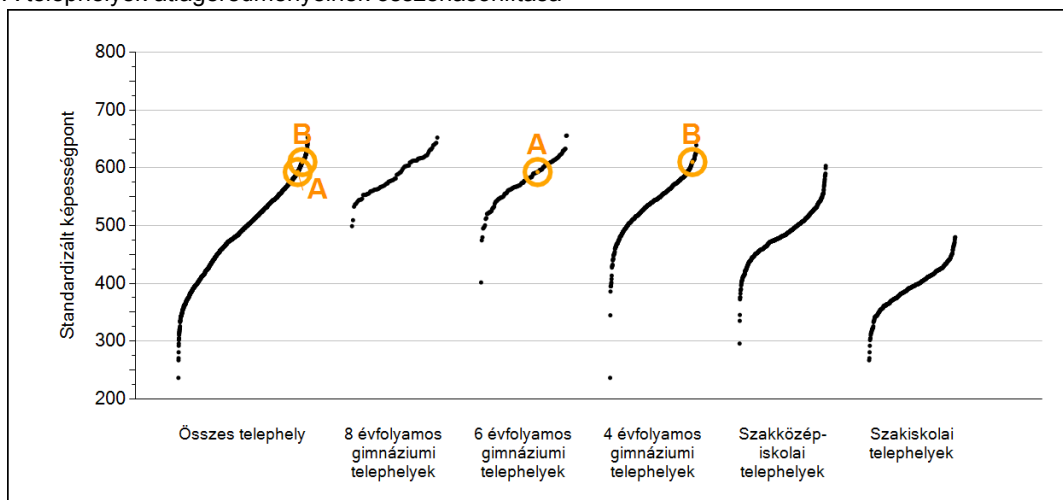
A tanulók képességszintek szerinti százalékos megoszlása



4

Átlageredmények telephelyenként

A telephelyek átlageredményeinek összehasonlítása



A tanulók képességeloszlása az Önök telephelyein

A	Átlag:	593	(580;608)
B	Átlag:	610	(600;621)

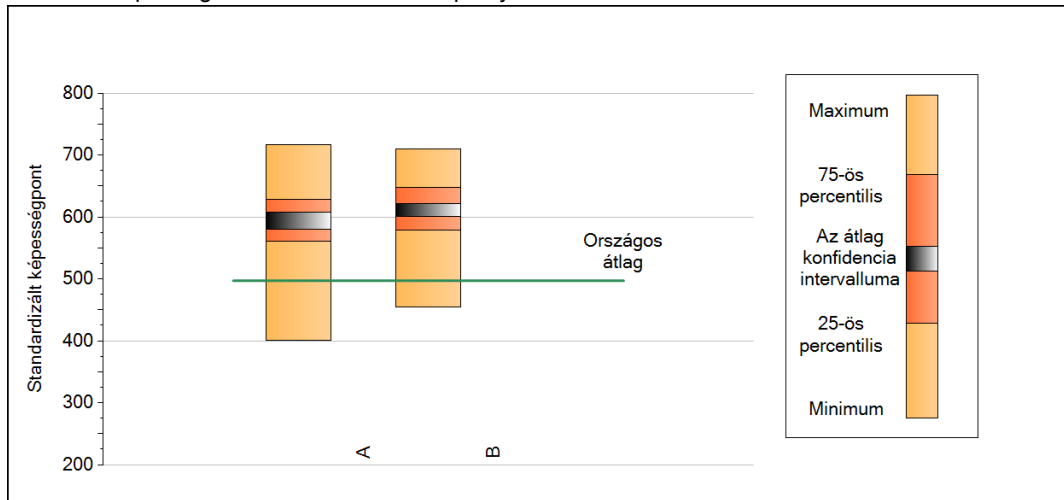
A telephelyek kódtáblázata

A	001 - Széchenyi István Gimnázium (6 évfolyamos gimnázium) (9400 Sopron, Templom u. 26.)
B	001 - Széchenyi István Gimnázium (4 évfolyamos gimnázium) (9400 Sopron, Templom u. 26.)

5

A képességeloszlás néhány jellemzője telephelyenként

A tanulók képességeloszlása az Önök telephelyein

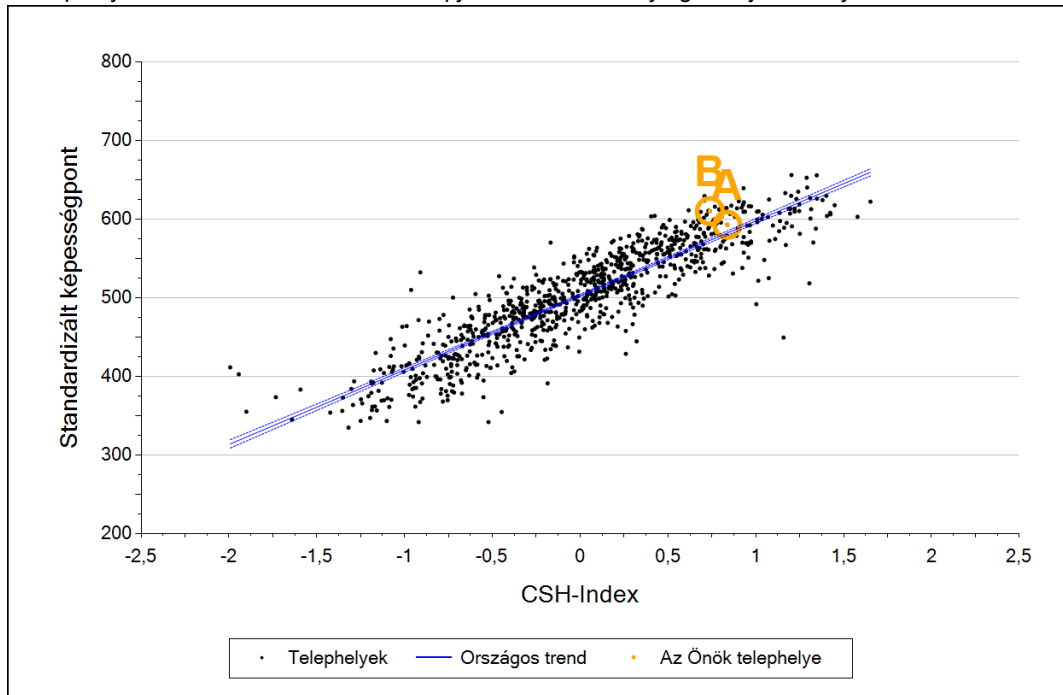


A tanulók képességeloszlása az Önök telephelyein

	Minimum	25 percent.	Átlag	(konf. int.)	75 percent.	Maximum
A	401	561	593	(580; 608)	628	717
B	455	578	610	(600; 621)	648	709

6 Átlageredmény a CSH-index tükrében telephelyenként*

A telephelyek tanulóinak a CSH-index alapján várható és tényleges teljesítménye



Telephelyeik eredménye a regressziós becslés alapján "elvárható" eredmény tükrében

A	A telephely tényleges eredménye	593	(580;608)
	Várható eredmény az összes telephelyre illesztett regressziós egyenes alapján (a tényleges eredmény ettől nem különbözik szignifikánsan)	582	
B	A telephely tényleges eredménye	610	(600;621)
	Várható eredmény az összes telephelyre illesztett regressziós egyenes alapján (a tényleges eredmény ennél szignifikánsan jobb)	573	

*Csak azok a telephelyek szerepelnek az ábrán, amelyeken legalább a diákok kétharmadára kiszámítható a CSH-index, és a CSH-indexszel rendelkező diákok átlaga beleesik az összes diák képességátlagának konfidencia-intervallumába mindkét felmért terület esetében.

7 A képességeloszlás telephelyenként

A tanulók eredményei az Önök telephelyein

