



# FIT-jelentés :: 2008

Intézményi jelentés

8. évfolyam

---

## Széchenyi István Gimnázium

9400 Sopron, Templom u. 26.

OM azonosító: 030694



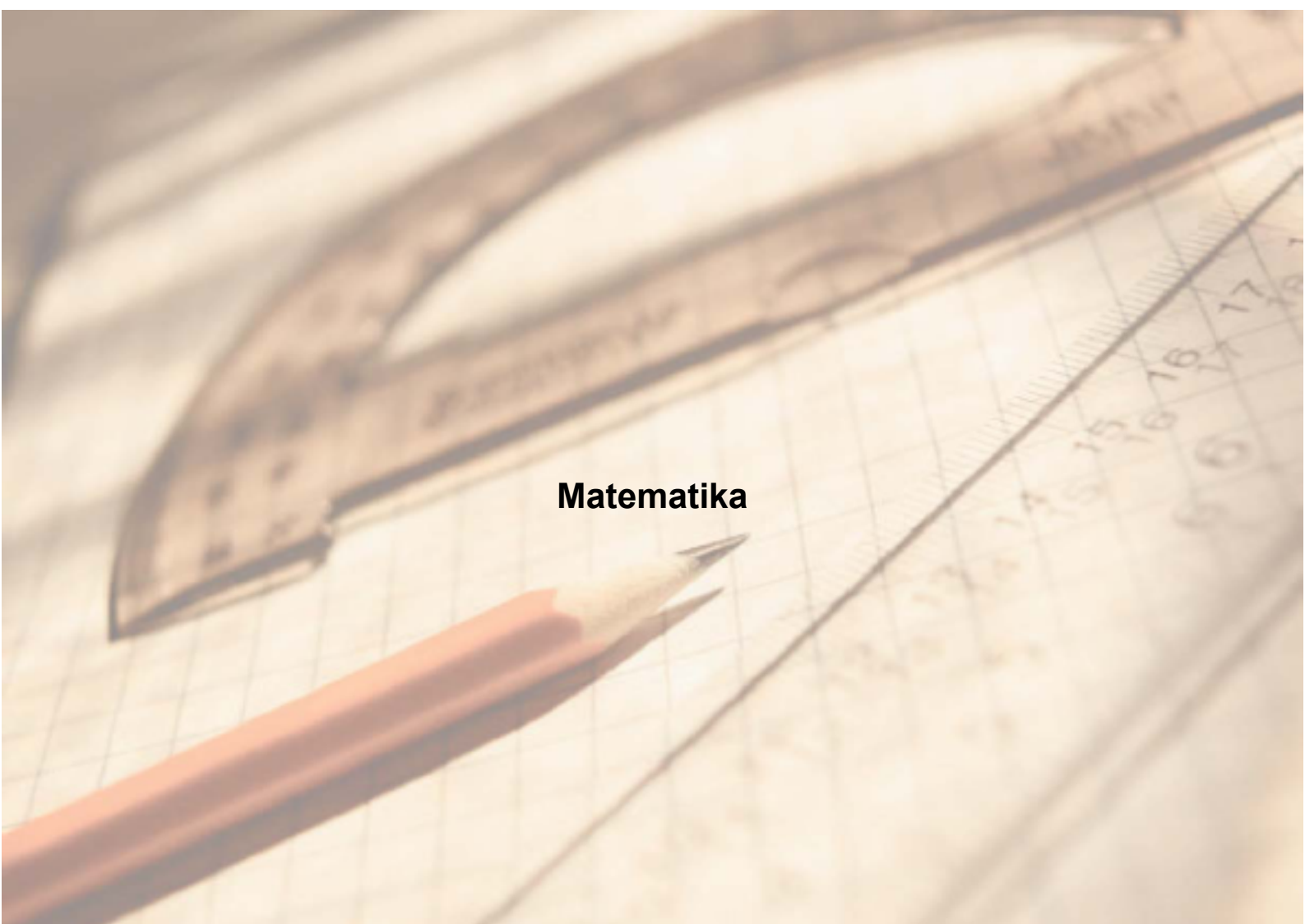
OKTATÁSI ÉS KULTURÁLIS MINISZTERIUM



Közoktatási Mérési  
Értékelési Osztály



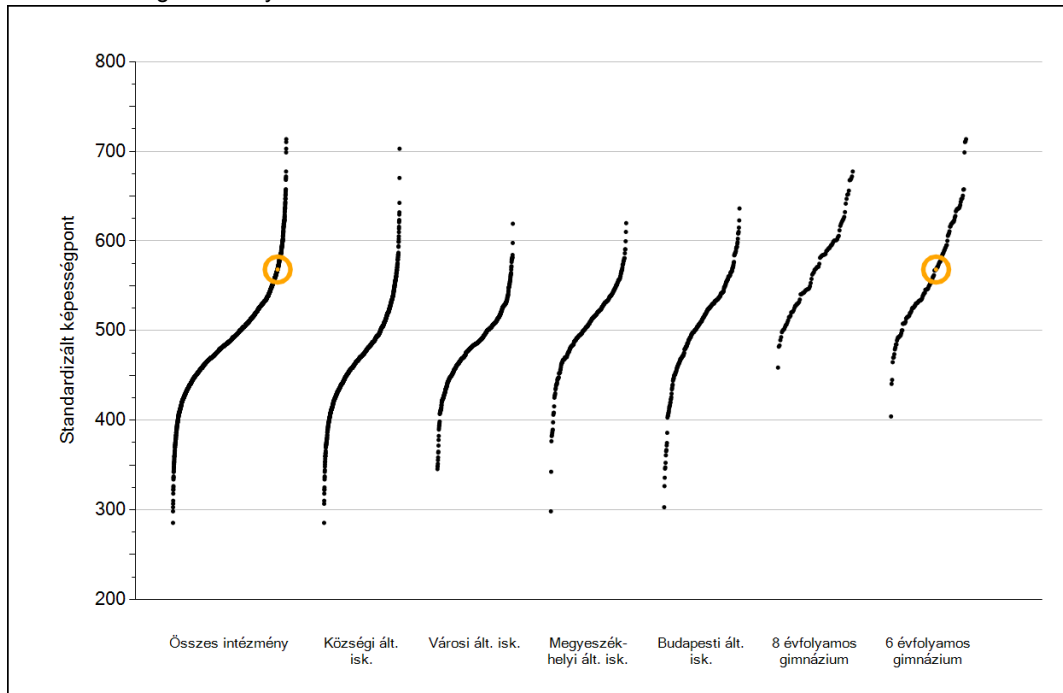
Oktatási Hivatal



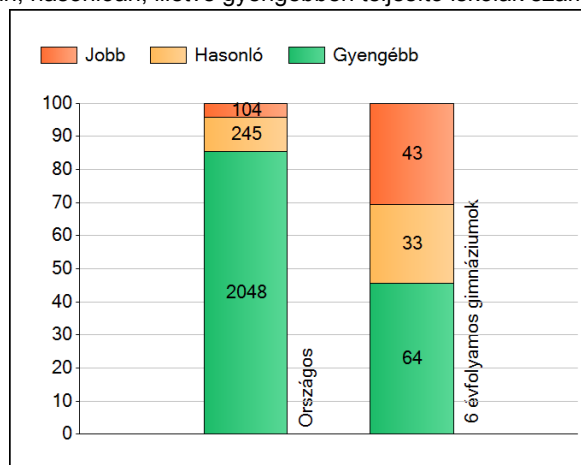
**Matematika**

# 1 Átlageredmények

Az iskolák átlageredményeinek összehasonlítása



A szignifikánsan jobban, hasonlóan, illetve gyengébben teljesítő iskolák száma és aránya (%)



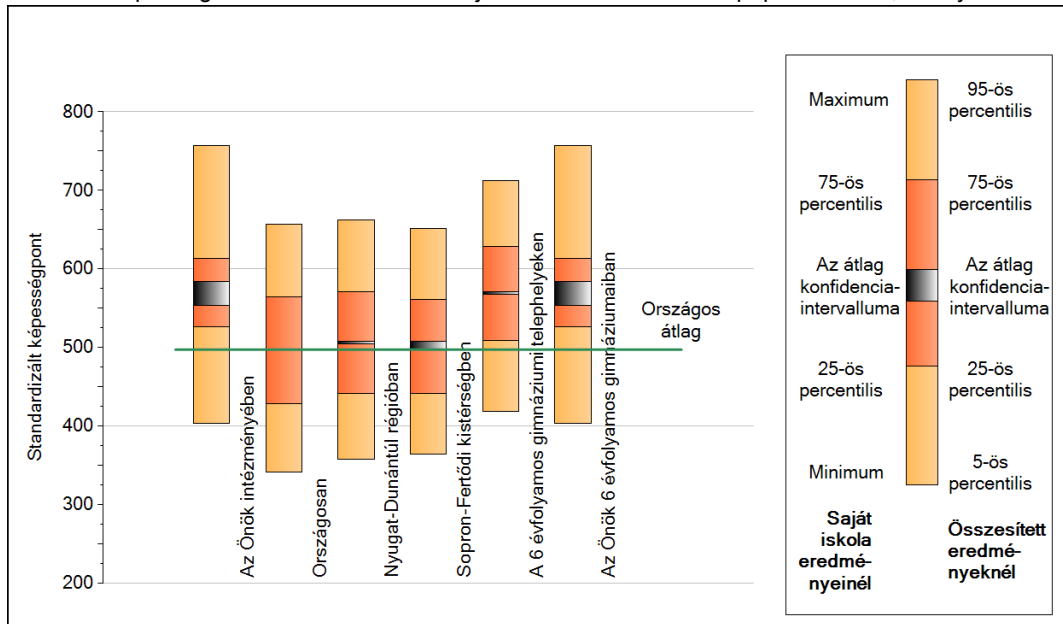
A tanulók átlageredménye és az átlag megbízhatósági tartománya (konfidencia-intervalluma)

<b>Országos átlag</b>	<b>497 (497;498)</b>
<b>Az Önök átlaga</b>	<b>568 (553;584)</b>
<b>Az Önök 6 évfolyamos gimnáziumaiban</b>	<b>568 (553;584)</b>
Községi ált. isk. átlaga	473 (472;474)
Városi ált. isk. átlaga	485 (485;486)
Megyeszékhelyi ált. isk. átlaga	511 (510;512)
Budapesti ált. isk. átlaga	512 (511;513)
8 évf. gimnáziumok átlaga	575 (573;577)
6 évf. gimnáziumok átlaga	569 (568;571)

2

## A képességeloszlás néhány jellemzője

A tanulók képességeloszlása az Önök iskolájában és azokban a részpopulációkban, amelyekbe Önök is tartoznak

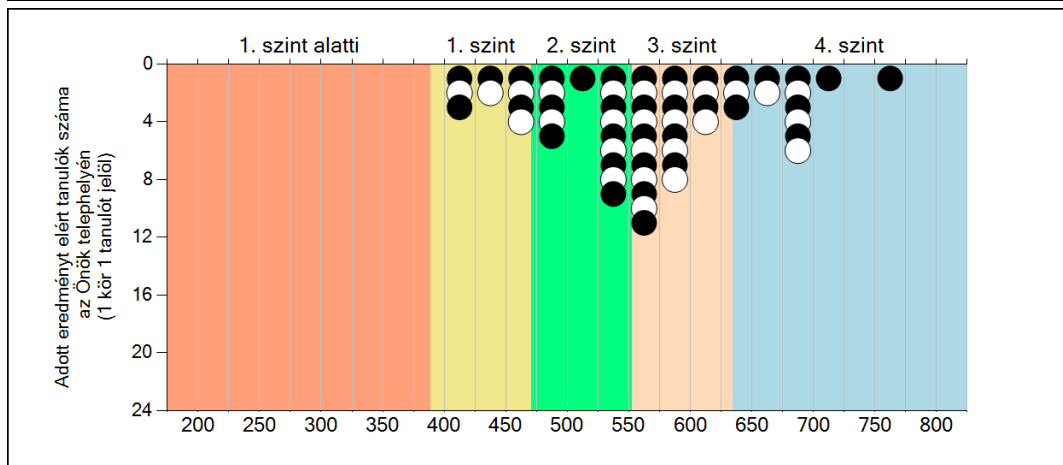
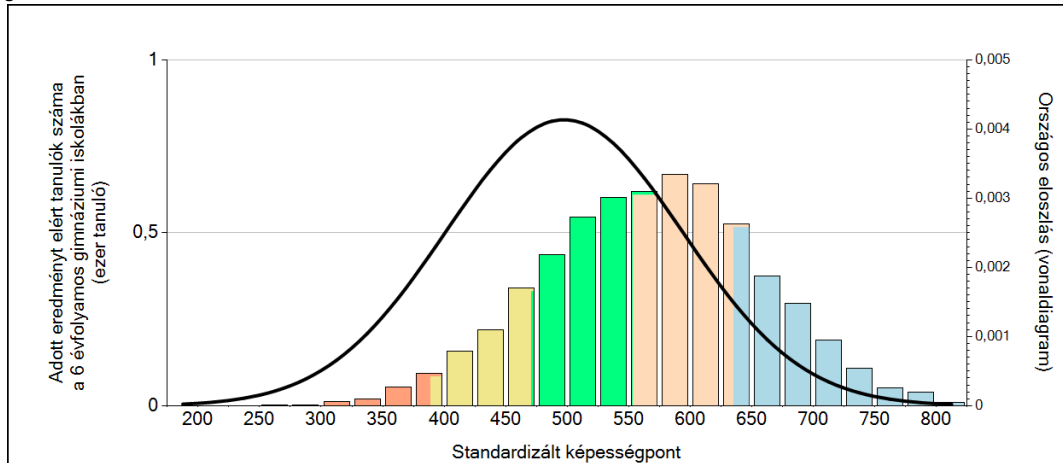


A tanulók képességeloszlása az egyes részpopulációkban

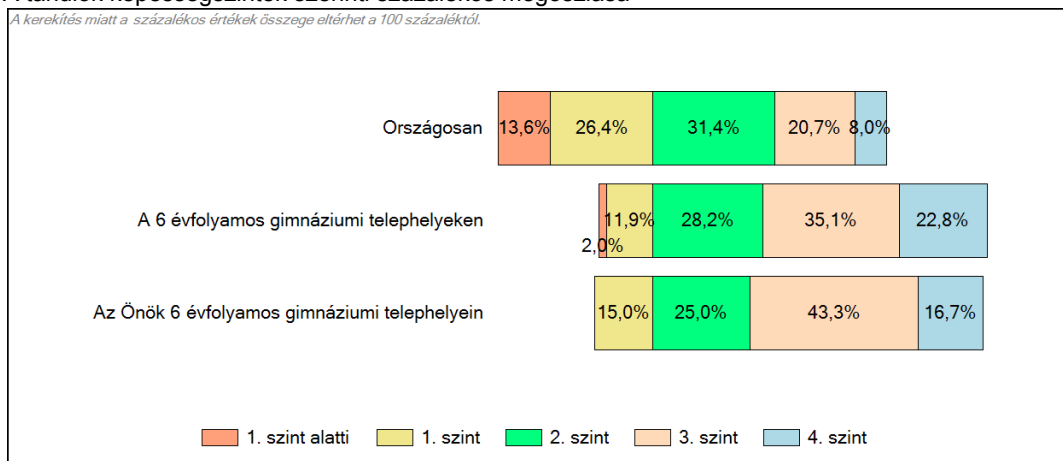
	Min. / 5-ös perc.	25-ös perc.	Átlag	(konf. int.)	75-ös perc.	Max. / 95-ös perc.
<b>Az Önök iskolájában</b>	404	527	568	(553;584)	613	757
Országosan	341	429	497	(497;498)	564	657
Nyugat-Dunántúl régióban	358	441	506	(505;508)	571	662
Sopron–Fertődi kistérségben	365	442	502	(498;508)	562	651
A 6 évfolyamos gimnáziumi telephelyeken	419	509	569	(568;571)	629	712
Az Önök 6 évfolyamos gimnáziumaiban	404	527	568	(553;584)	613	757

### 3 Képességeloszlás

Az országos eloszlás, valamint a tanulók eredményei a 6 évfolyamos gimnáziumokban és az Önök 6 évfolyamos gimnáziumában



A tanulók képességszintek szerinti százalékos megoszlása

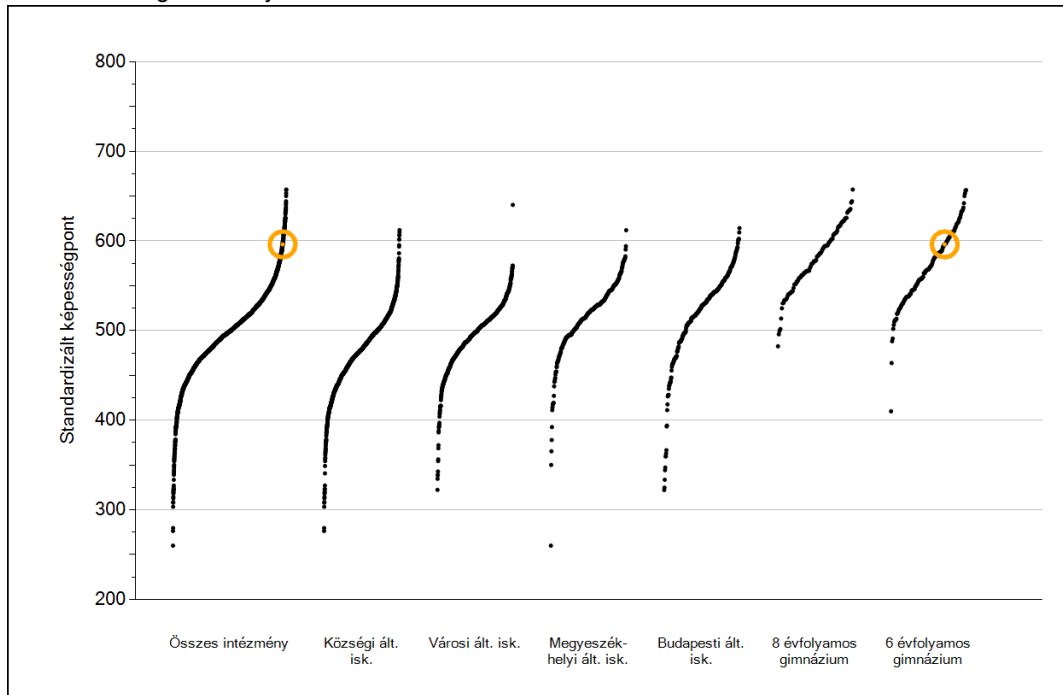




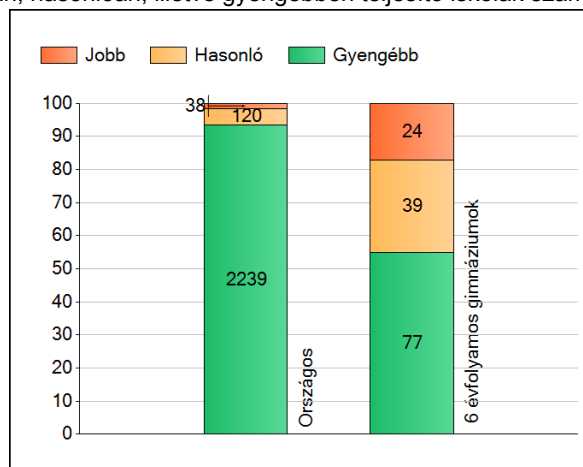
## Szövegértés

# 1 Átlageredmények

Az iskolák átlageredményeinek összehasonlítása



A szignifikánsan jobban, hasonlóan, illetve gyengébben teljesítő iskolák száma és aránya (%)



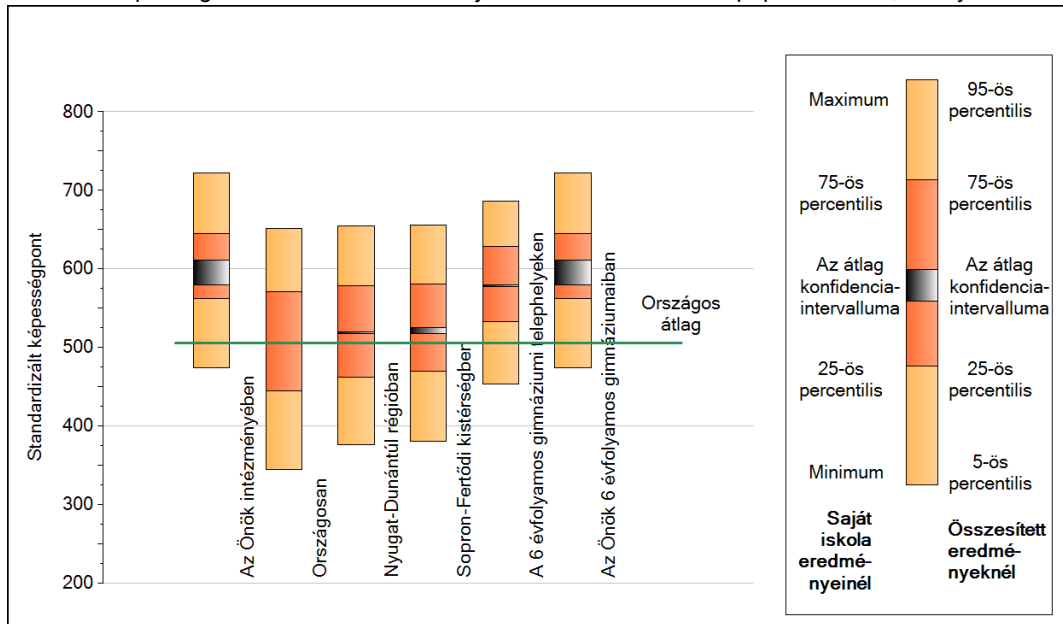
A tanulók átlageredménye és az átlag megbízhatósági tartománya (konfidencia-intervalluma)

<b>Országos átlag</b>	<b>506 (506;506)</b>
<b>Az Önök átlaga</b>	<b>596 (580;611)</b>
<b>Az Önök 6 évfolyamos gimnáziumaiban</b>	<b>596 (580;611)</b>
Községi ált. isk. átlaga	478 (477;479)
Városi ált. isk. átlaga	496 (495;496)
Megyeszékhelyi ált. isk. átlaga	520 (519;521)
Budapesti ált. isk. átlaga	524 (523;525)
8 évf. gimnáziumok átlaga	583 (582;585)
6 évf. gimnáziumok átlaga	578 (577;580)

2

## A képességeloszlás néhány jellemzője

A tanulók képességeloszlása az Önök iskolájában és azokban a részpopulációkban, amelyekbe Önök is tartoznak



A tanulók képességeloszlása az egyes részpopulációkban

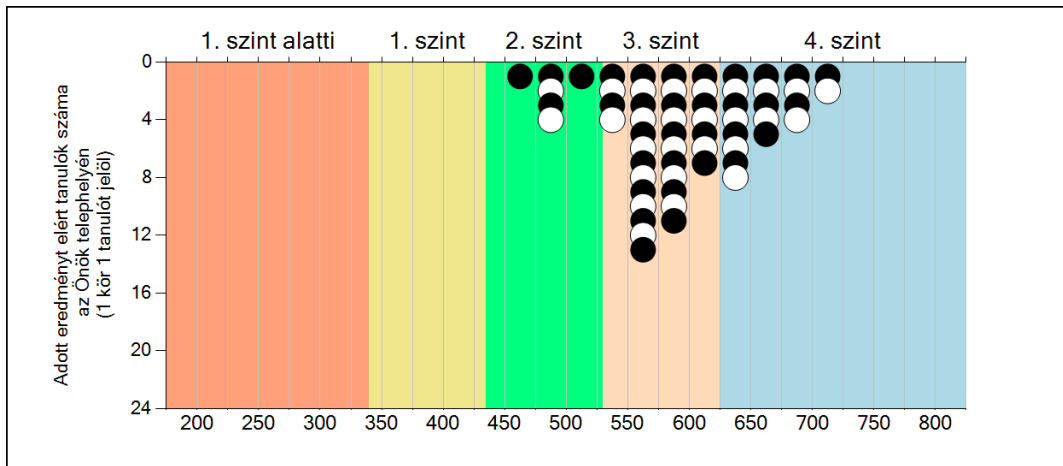
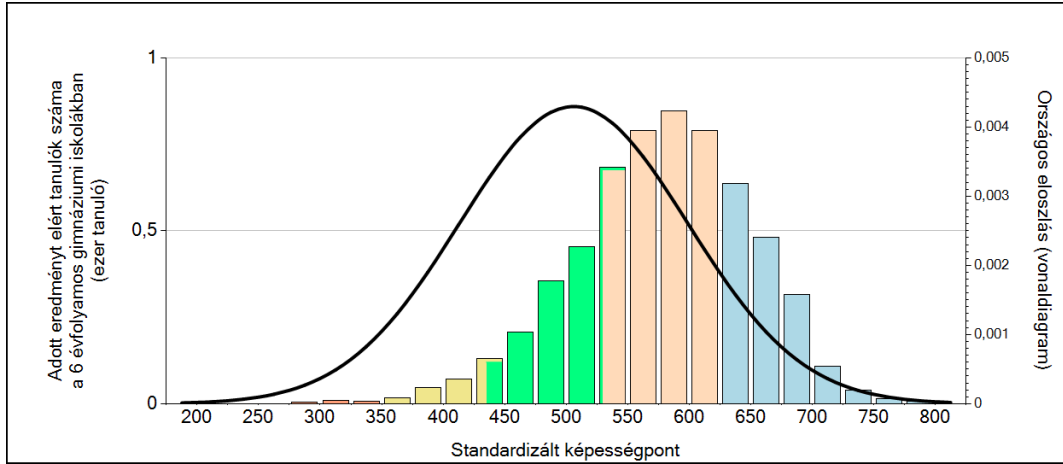
	Min. / 5-ös perc.	25-ös perc.	Átlag	(konf. int.)	75-ös perc.	Max. / 95-ös perc.
<b>Az Önök iskolájában</b>	475	563	596	(580;611)	645	723
Országosan	345	445	506	(506;506)	571	651
Nyugat-Dunántúli régióban	377	462	519	(518;520)	579	655
Sopron-Fertődi kistérségben	381	470	522	(518;526)	581	656
A 6 évfolyamos gimnáziumi telephelyeken	454	533	578	(577;580)	628	687
Az Önök 6 évfolyamos gimnáziumaiban	475	563	596	(580;611)	645	723



**3**

### Képességeloszlás

Az országos eloszlás, valamint a tanulók eredményei a 6 évfolyamos gimnáziumokban és az Önök 6 évfolyamos gimnáziumában



A tanulók képességszintek szerinti százalékos megoszlása

