



FIT-jelentés :: 2009

Intézményi jelentés

10. évfolyam

Széchenyi István Gimnázium

9400 Sopron, Templom u. 26.

OM azonosító: 030694



OKTATÁSI ÉS KULTURÁLIS MINISZTERIUM



Közoktatási Mérési
Értékelési Osztály



Oktatási Hivatal

Létszám adatok

A telephelyek kódtáblázata


A	001 - Széchenyi István Gimnázium (6 évfolyamos gimnázium) (9400 Sopron, Templom u. 26.)
B	001 - Széchenyi István Gimnázium (4 évfolyamos gimnázium) (9400 Sopron, Templom u. 26.)

Az intézmény létszámadatai a 10. évfolyamon

A telephely kódja	Képzési típus	Tanulók száma					
		Összesen	SNI tanulók	Mentesült tanulók	HHH tanulók	Jelentésre jogosult tanulók	A jelentésben szereplők
A	6 évfolyamos gimnázium	54	0	0	0	54	52
B	4 évfolyamos gimnázium	66	0	0	0	66	63
Összesen		120	0	0	0	120	115

A Tanulói háttérkérdőívre és a családháttér-indexre vonatkozó létszám adatok

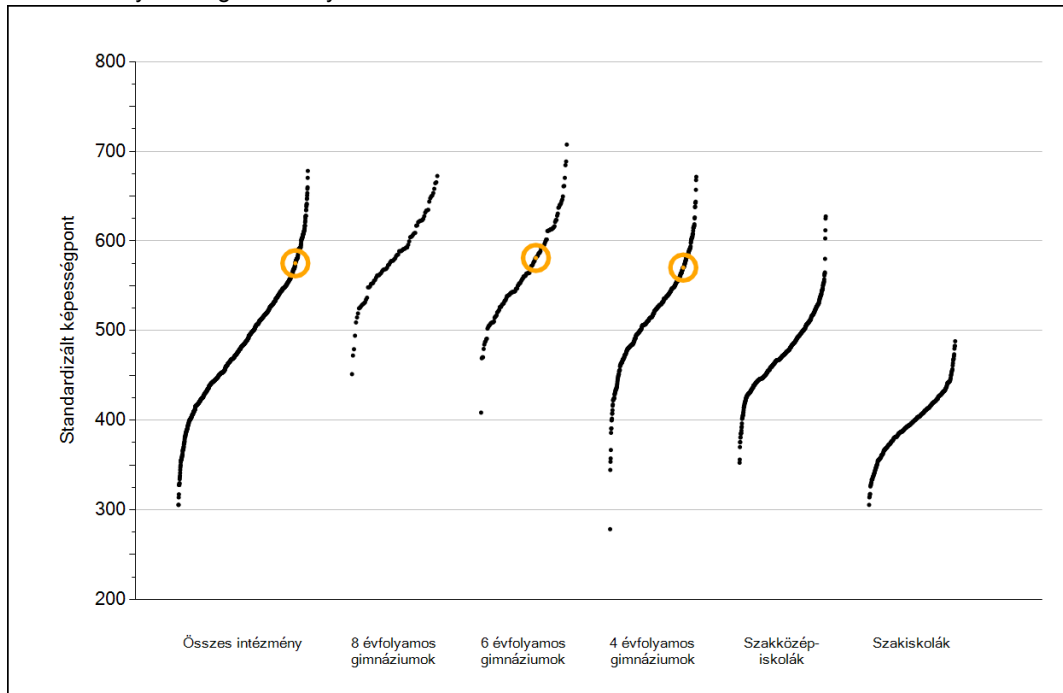
A telephely kódja	Képzési típus	Tanulók száma			A telephelynek van-e CSH-indexe?
		Összesen	Tanulói kérdőívet kitöltötte	Van CSH-indexe	
A	6 évfolyamos gimnázium	54	48	44	Van
B	4 évfolyamos gimnázium	66	57	49	Van
Összesen		120	105	93	



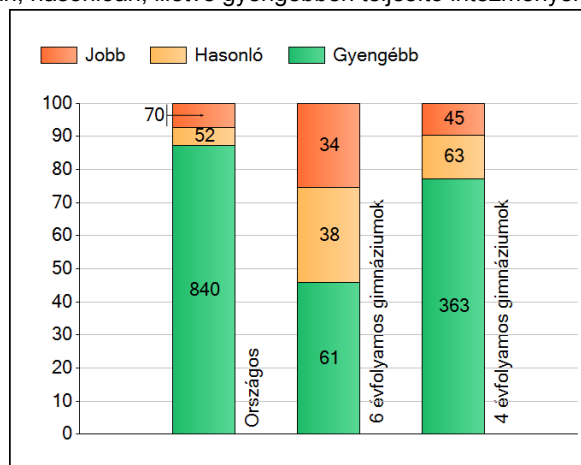
Matematika

1 Átlageredmények

Az intézmények átlageredményeinek összehasonlítása



A szignifikánsan jobban, hasonlóan, illetve gyengébben teljesítő intézmények száma és aránya (%)

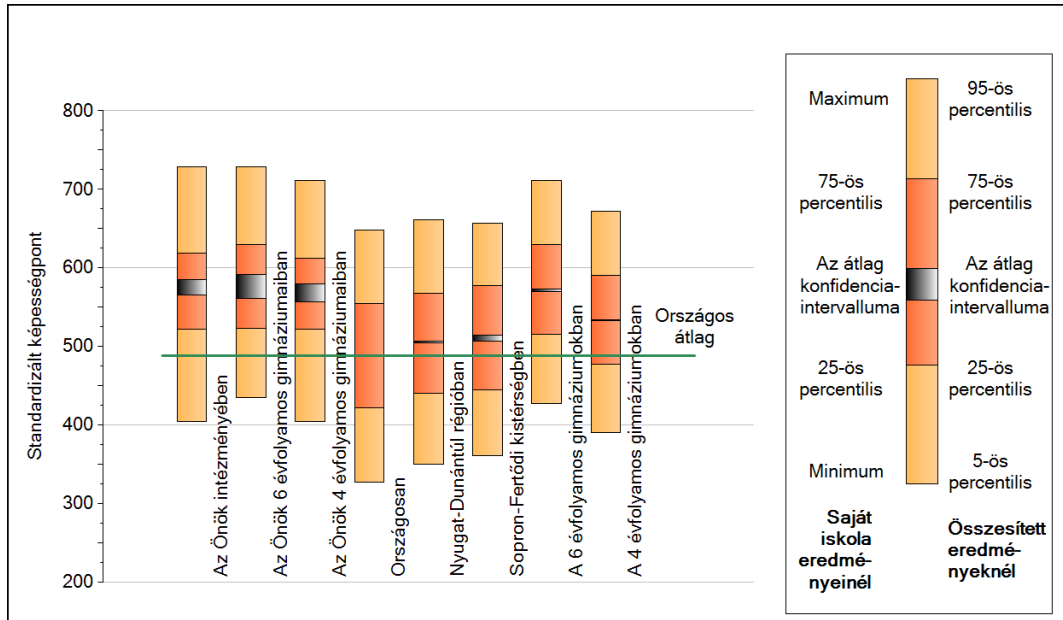


A tanulók átlageredménye és az átlag megbízhatósági tartománya (konfidencia-intervalluma)

Az Önök intézményében	575 (565;586)
Az Önök 6 évfolyamos gimnáziumaiban	581 (561;592)
Az Önök 4 évfolyamos gimnáziumaiban	570 (557;580)
Országosan	489 (488;489)
8 évfolyamos gimnáziumokban	588 (586;589)
6 évfolyamos gimnáziumokban	572 (570;574)
4 évfolyamos gimnáziumokban	534 (533;534)
Szakközépiskolákban	483 (483;484)
Szakiskolákban	398 (397;399)

2 A képességeloszlás néhány jellemzője

A tanulók képességeloszlása az Önök intézményében és azokban a részpopulációkban, amelyekbe Önök is tartoznak

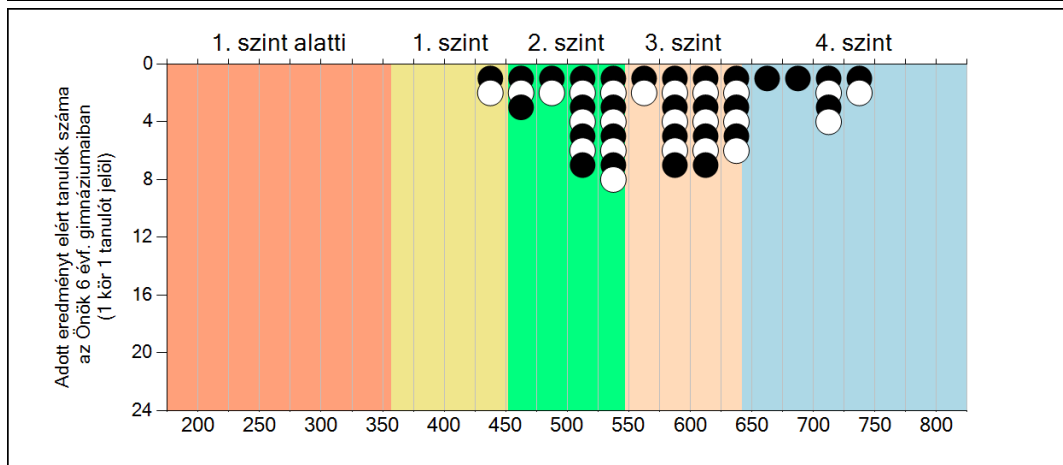
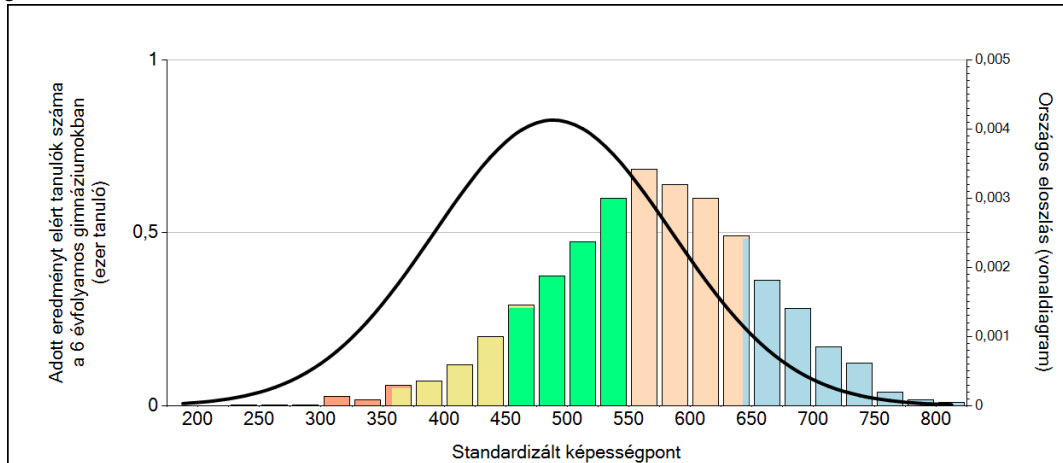


A tanulók képességeloszlása az egyes részpopulációkban

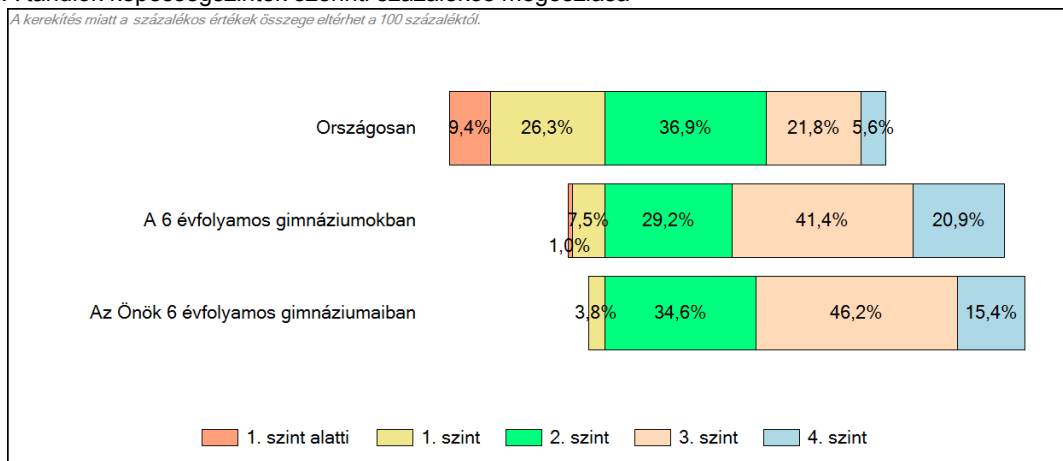
	Min. / 5-ös perc.	25-ös perc.	Átlag	(konf. int.)	75-ös perc.	Max. / 95-ös perc.
Az Önök intézményében	404	522	575	(565;586)	618	729
Az Önök 6 évfolyamos gimnáziumaiban	435	523	581	(561;592)	630	729
Az Önök 4 évfolyamos gimnáziumaiban	404	522	570	(557;580)	612	711
Országosan	328	422	489	(488;489)	555	648
Nyugat-Dunántúl régióban	350	441	505	(504;506)	567	661
Sopron–Fertői kistérségben	361	445	511	(507;515)	577	657
A 6 évfolyamos gimnáziumokban	428	516	572	(570;574)	630	712
A 4 évfolyamos gimnáziumokban	391	478	534	(533;534)	591	672

3 Képességeloszlás

Az országos eloszlás, valamint a tanulók eredményei a 6 évfolyamos gimnáziumokban és az Önök 6 évfolyamos gimnáziumaiban

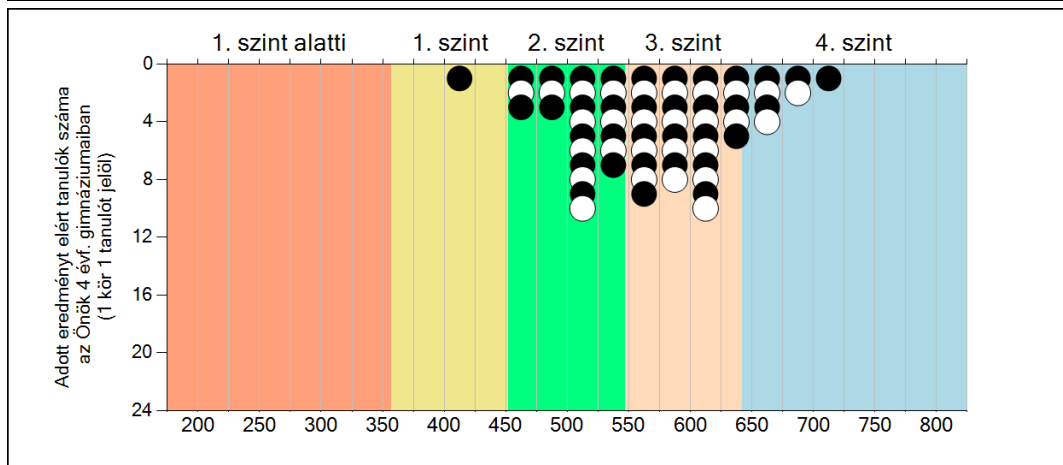
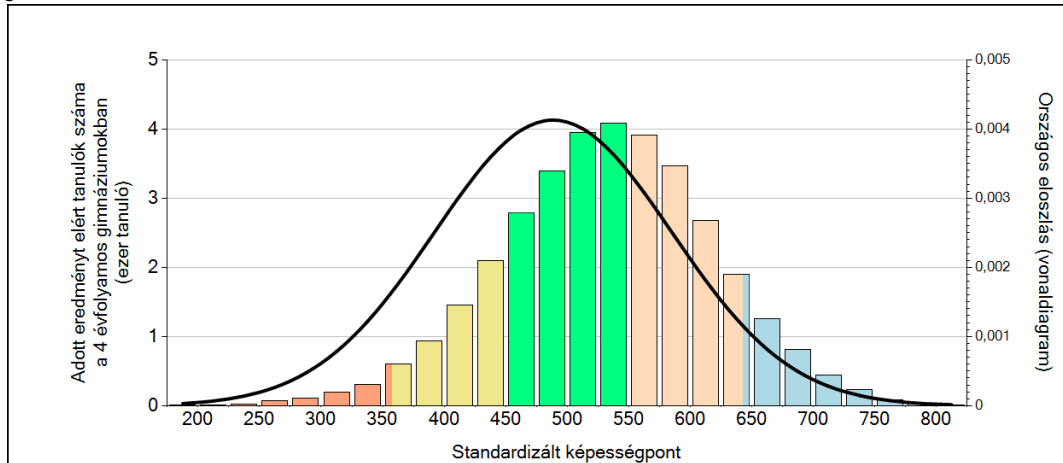


A tanulók képességszintek szerinti százalékos megoszlása

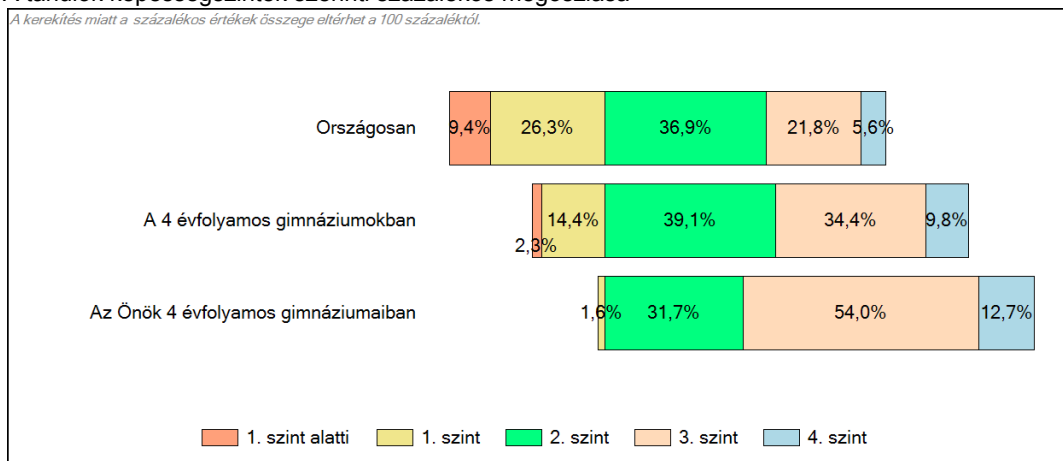


3 Képességeloszlás

Az országos eloszlás, valamint a tanulók eredményei a 4 évfolyamos gimnáziumokban és az Önök 4 évfolyamos gimnáziumaiban

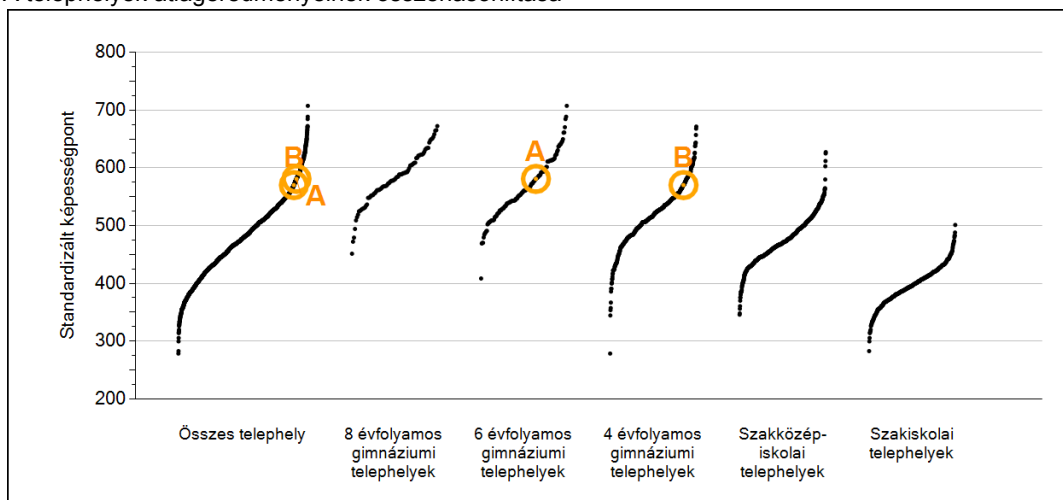


A tanulók képességszintek szerinti százalékos megoszlása



4 Átlageredmények telephelyenként

A telephelyek átlageredményeinek összehasonlítása

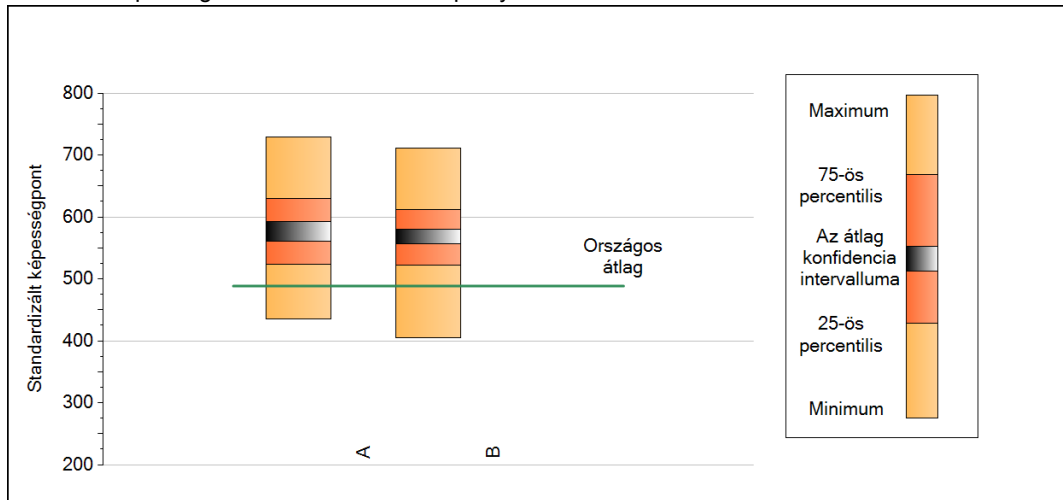


A tanulók képességeloszlása az Önök telephelyein

A telephely	581 (561;592)
B telephely	570 (557;580)

5 A képességeloszlás néhány jellemzője telephelyenként

A tanulók képességeloszlása az Önök telephelyein

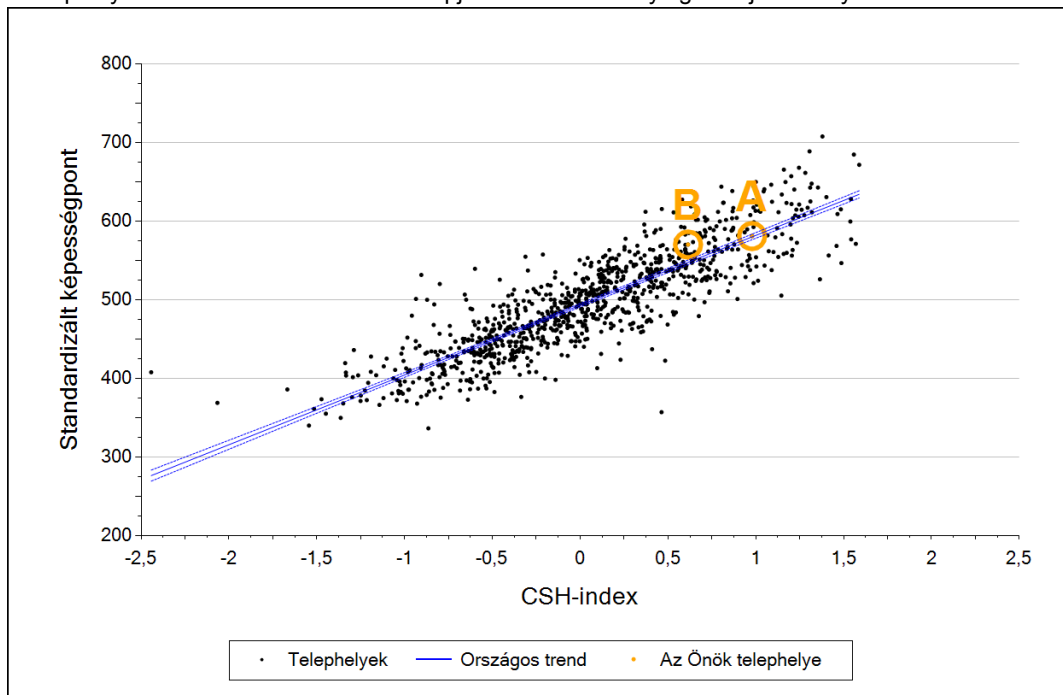


A tanulók képességeloszlása az Önök telephelyein

	Minimum	25 percent.	Átlag (konf. int.)	75 percent.	Maximum
A telephely	435	523	581 (561; 592)	630	729
B telephely	404	522	570 (557; 580)	612	711

6 Átlageredmény a CSH-index tükrében telephelyenként*

A telephelyek tanulóinak a CSH-index alapján várható és tényleges teljesítménye



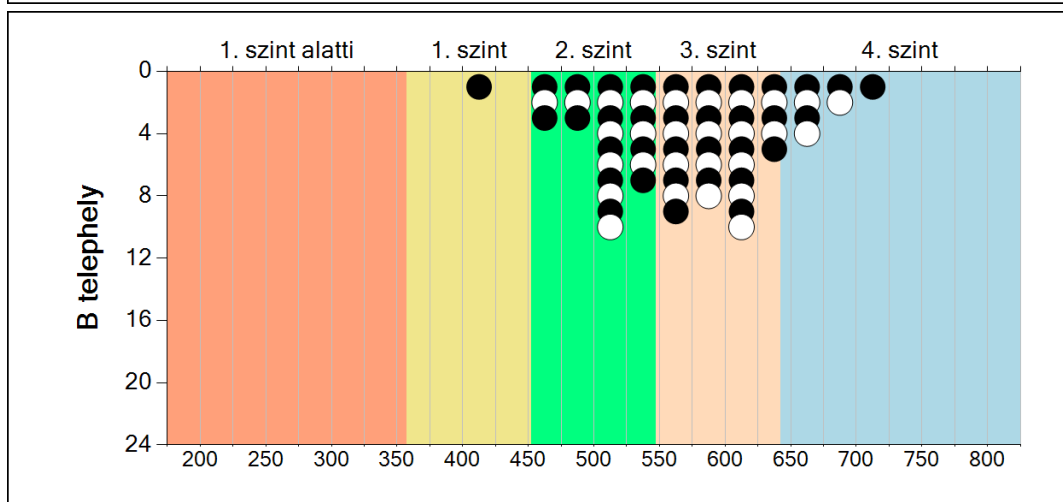
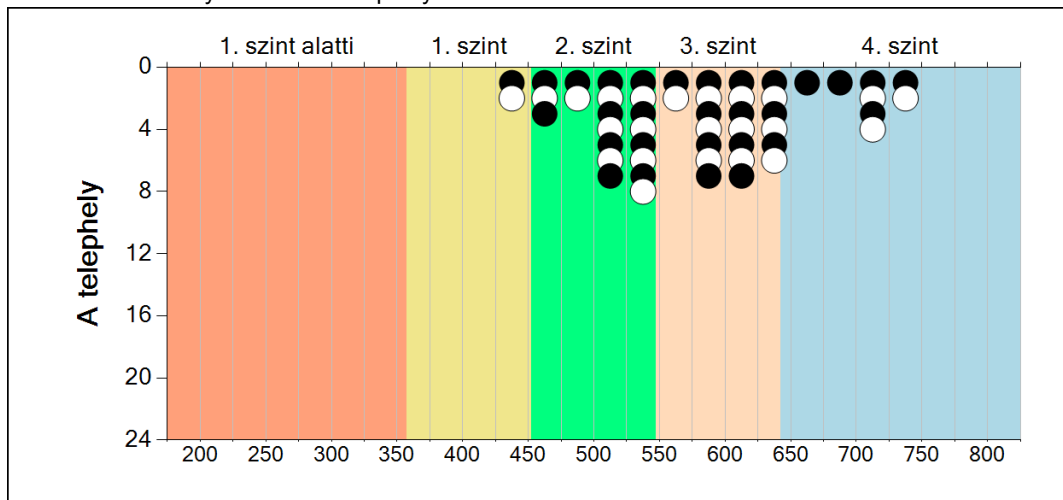
Telephelyeik eredménye a regressziós becslés alapján "elvárható" eredmény tükrében

A telephely	A telephely tényleges eredménye	581	(561;592)
	Várható eredmény a tanulók átlagos CSH-indexe alapján	580	
	(a tényleges eredmény ettől nem különbözik szignifikánsan)		
B telephely	A telephely tényleges eredménye	570	(557;580)
	Várható eredmény a tanulók átlagos CSH-indexe alapján	548	
	(a tényleges eredmény ennél szignifikánsan jobb)		

*Csak azok a telephelyek szerepelnek az ábrán, amelyeken legalább a diákok kétharmadára kiszámítható a CSH-index, és a CSH-indexszel rendelkező diákok átlaga beleesik az összes diák képességátlagának konfidencia-intervallumába mindkét felmért terület esetében.

7 A képességeloszlás telephelyenként

A tanulók eredményei az Önök telephelyein

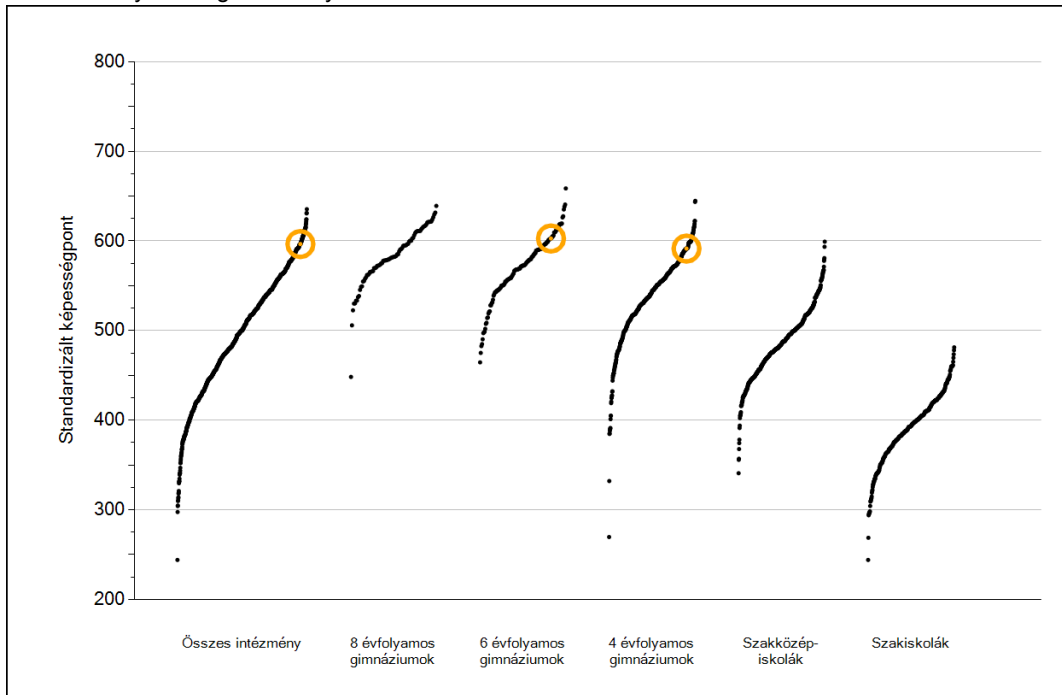




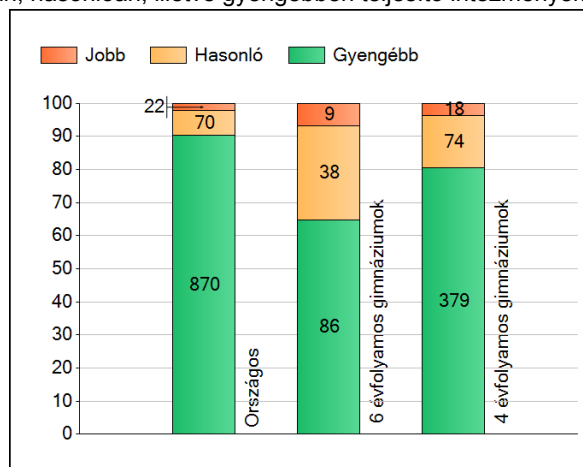
Szövegértés

1 Átlageredmények

Az intézmények átlageredményeinek összehasonlítása



A szignifikánsan jobban, hasonlóan, illetve gyengébben teljesítő intézmények száma és aránya (%)



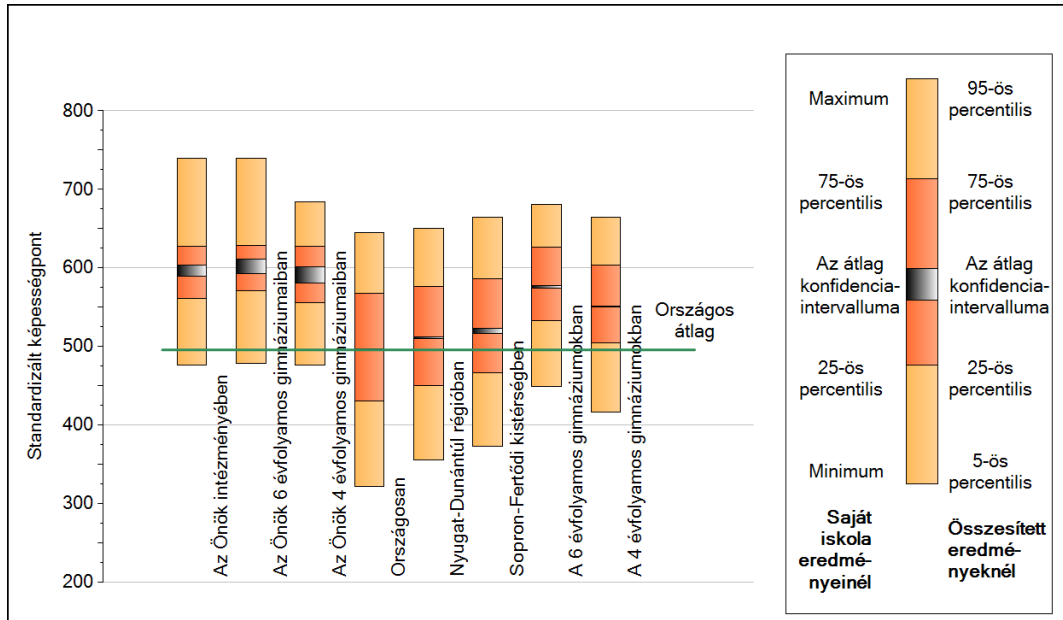
A tanulók átlageredménye és az átlag megbízhatósági tartománya (konfidencia-intervalluma)

Az Önök intézményében	597 (590;604)
Az Önök 6 évfolyamos gimnáziumaiban	603 (593;611)
Az Önök 4 évfolyamos gimnáziumaiban	592 (580;602)
Országosan	496 (495;496)
8 évfolyamos gimnáziumokban	586 (584;588)
6 évfolyamos gimnáziumokban	576 (575;578)
4 évfolyamos gimnáziumokban	551 (550;551)
Szakközépiskolákban	491 (491;492)
Szakiskolákban	392 (391;392)

2

A képességeloszlás néhány jellemzője

A tanulók képességeloszlása az Önök intézményében és azokban a részpopulációkban, amelyekbe Önök is tartoznak

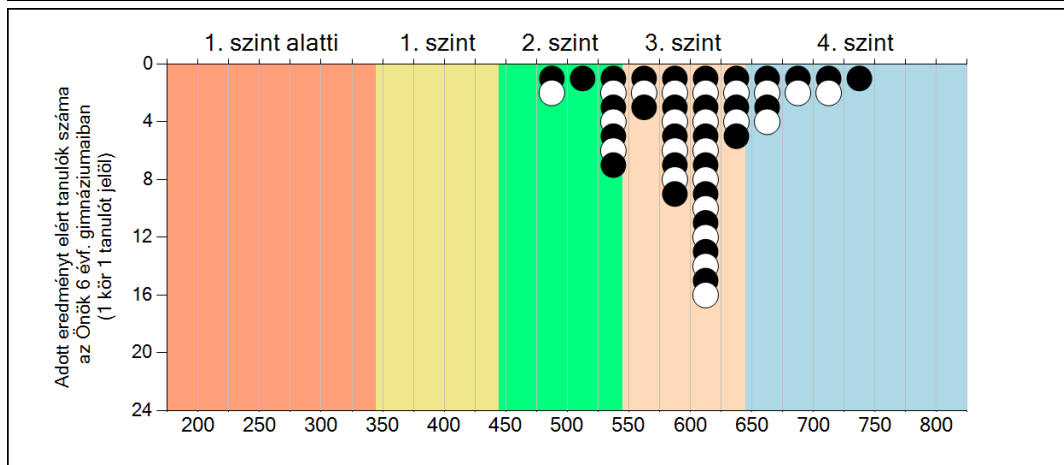
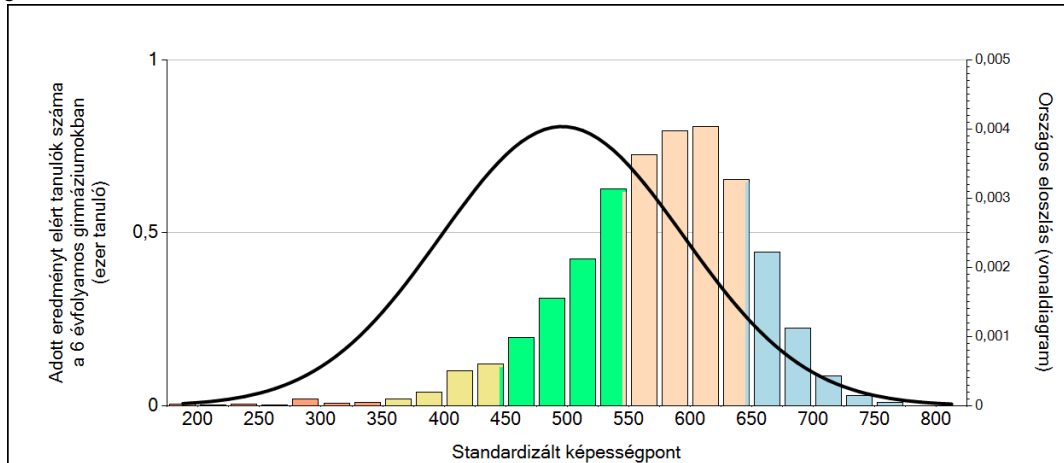


A tanulók képességeloszlása az egyes részpopulációkban

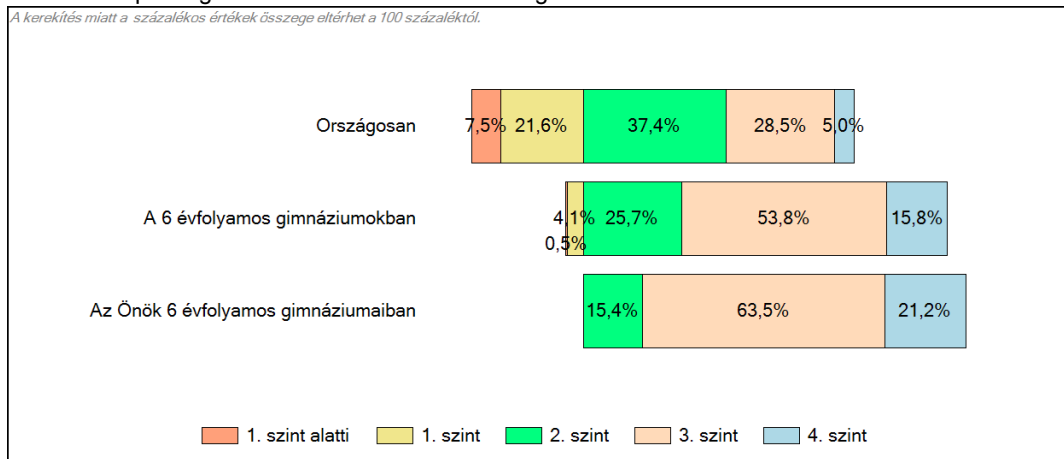
	Min. / 5-ös perc.	25-ös perc.	Átlag	(konf. int.)	75-ös perc.	Max. / 95-ös perc.
Az Önök intézményében	476	561	597	(590;604)	628	739
Az Önök 6 évfolyamos gimnáziumaiban	478	571	603	(593;611)	629	739
Az Önök 4 évfolyamos gimnáziumaiban	476	556	592	(580;602)	627	684
Országosan	322	431	496	(495;496)	568	645
Nyugat-Dunántúl régióban	355	450	511	(510;512)	577	650
Sopron-Fertői kistérségben	373	466	520	(517;524)	587	665
A 6 évfolyamos gimnáziumokban	449	533	576	(575;578)	627	681
A 4 évfolyamos gimnáziumokban	416	505	551	(550;551)	604	665

3 Képességeloszlás

Az országos eloszlás, valamint a tanulók eredményei a 6 évfolyamos gimnáziumokban és az Önök 6 évfolyamos gimnáziumaiban

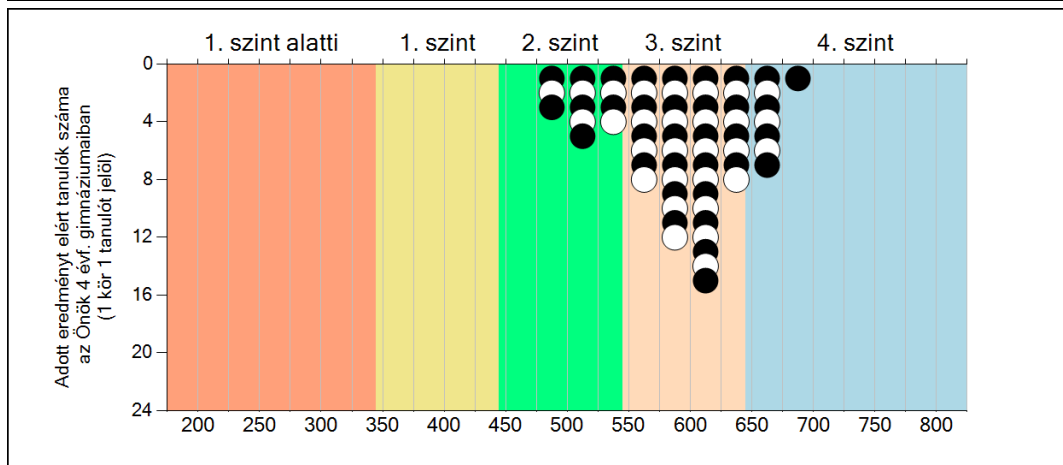
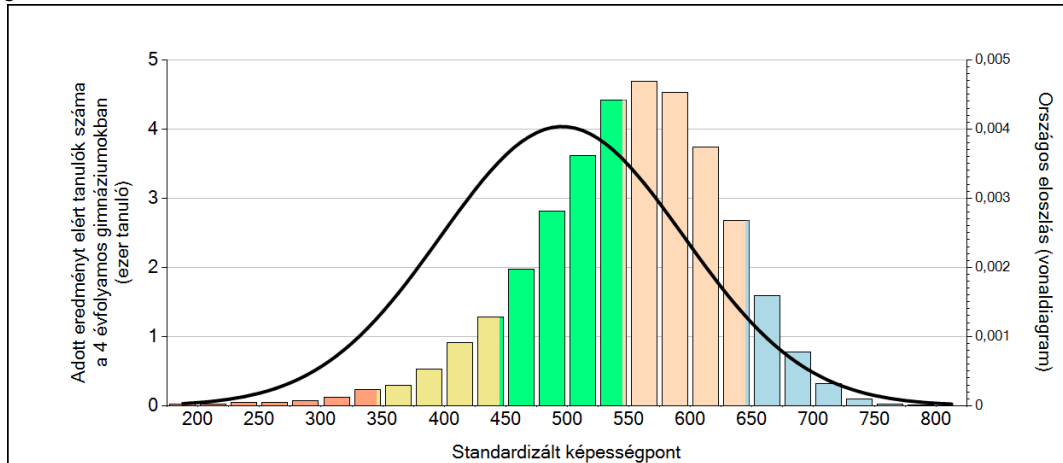


A tanulók képességszintek szerinti százalékos megoszlása

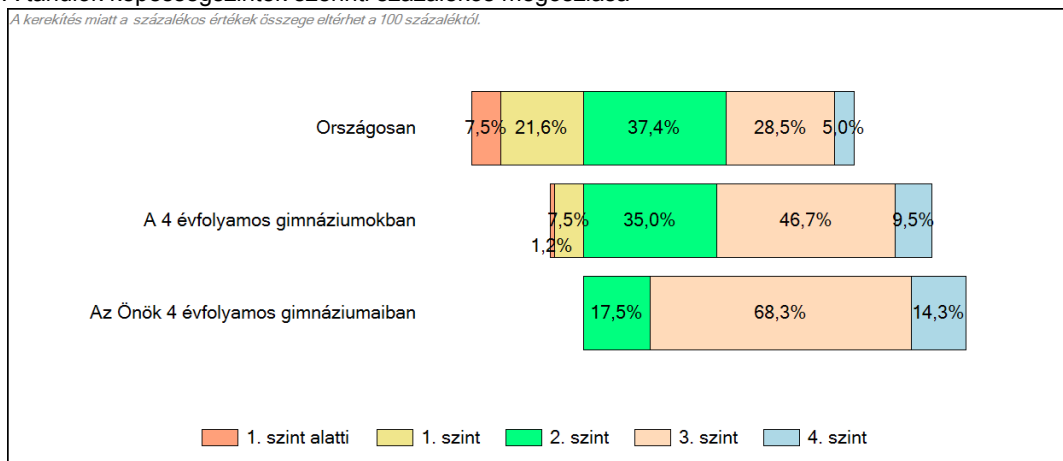


3 Képességeloszlás

Az országos eloszlás, valamint a tanulók eredményei a 4 évfolyamos gimnáziumokban és az Önök 4 évfolyamos gimnáziumaiban

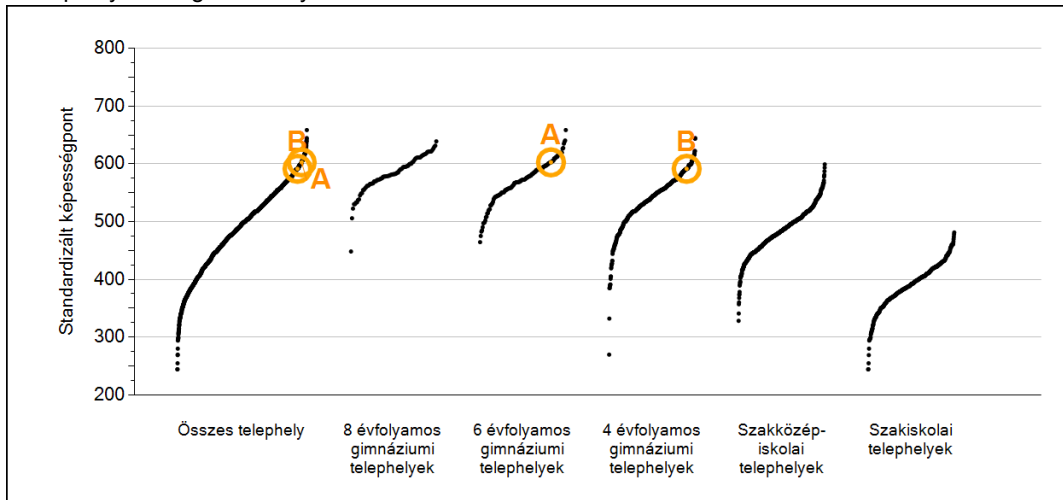


A tanulók képességszintek szerinti százalékos megoszlása



4 Átlageredmények telephelyenként

A telephelyek átlageredményeinek összehasonlítása

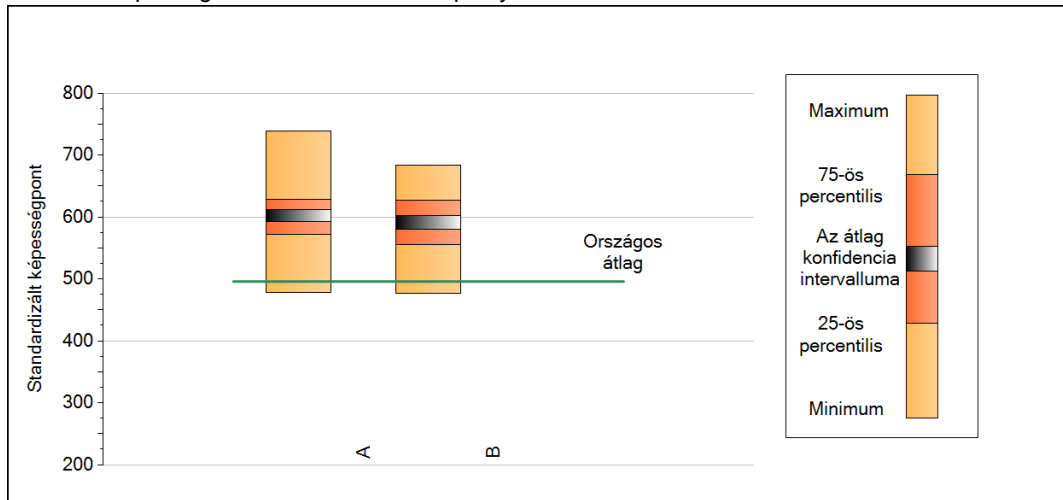


A tanulók képességeloszlása az Önök telephelyein

A telephely	603 (593;611)
B telephely	592 (580;602)

5 A képességeloszlás néhány jellemzője telephelyenként

A tanulók képességeloszlása az Önök telephelyein

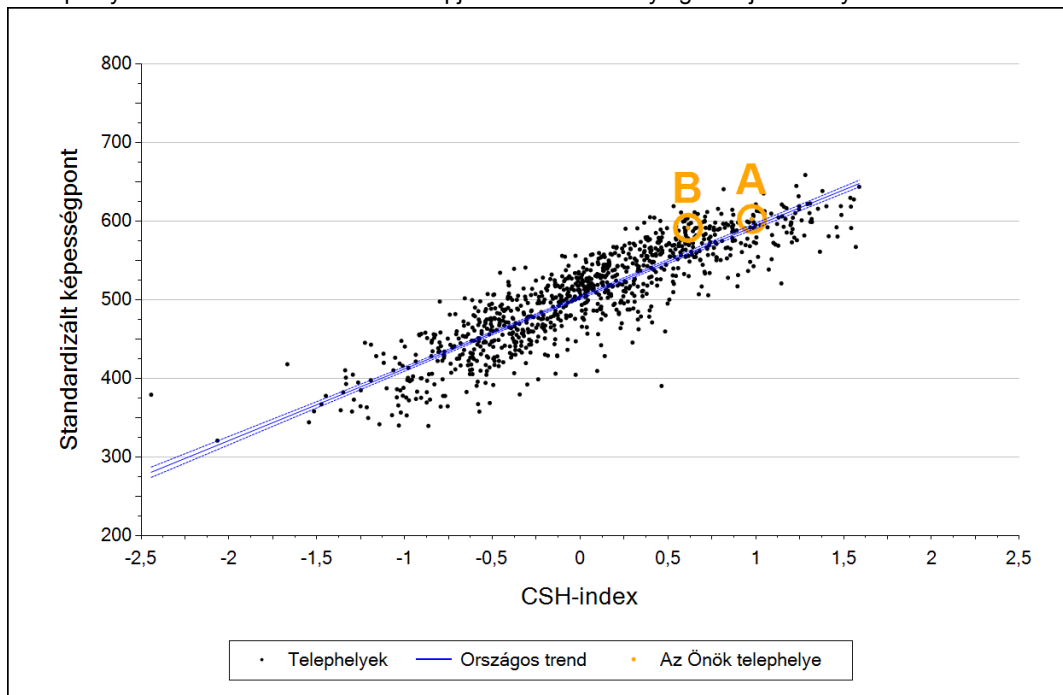


A tanulók képességeloszlása az Önök telephelyein

	Minimum	25 percent.	Átlag (konf. int.)	75 percent.	Maximum
A telephely	478	571	603 (593; 611)	629	739
B telephely	476	556	592 (580; 602)	627	684

6 Átlageredmény a CSH-index tükrében telephelyenként*

A telephelyek tanulóinak a CSH-index alapján várható és tényleges teljesítménye



Telephelyeik eredménye a regressziós becslés alapján "elvárható" eredmény tükrében

A telephely	A telephely tényleges eredménye	603	(593;611)
	Várható eredmény a tanulók átlagos CSH-indexe alapján	592	
	(a tényleges eredmény ettől nem különbözik szignifikánsan)		
B telephely	A telephely tényleges eredménye	592	(580;602)
	Várható eredmény a tanulók átlagos CSH-indexe alapján	559	
	(a tényleges eredmény ennél szignifikánsan jobb)		

*Csak azok a telephelyek szerepelnek az ábrán, amelyeken legalább a diákok kétharmadára kiszámítható a CSH-index, és a CSH-indexszel rendelkező diákok átlaga beleesik az összes diák képességátlagának konfidencia-intervallumába mindkét felmért terület esetében.

7 A képességeloszlás telephelyenként

A tanulók eredményei az Önök telephelyein

